

এম এস ডস ৬.০ পর্যালোচনা

মনিরুল ইসলাম শরীফ

মাইক্রোসফটের উদ্দেশ্যে সর্বাধুনিক ডার্শন এম এস ডস ৬.০ বাস্তবে এসেছে কয়েক মাস আগে। এর আদর্শ নামকরণের কারণে এই ডার্শনটিকে অনেক পরিচিন্তন ও আগ্রহ অনেক সুখানুসূরিয়া। অনেক ইন্টেলিজিট যা পূর্বে ডসে অত্যন্ত কষ্ট ছিল না তা এখন ডস ৬.০-এ যোগ করা হয়েছে। এছাড়া উইণ্ডোজ-এর জন্যও ইন্টেলিজিট ডস ৬.০-এ অত্যন্ত কষ্ট সহ্য হয়েছে।

ডস ৬.০-এর ইনস্টলেশন পূর্বে চাইতে ভিন্ন করেন। এই ডার্শন ইনস্টল করার সময় কোন কোন utility, copy করা হবে তা বেছে নেওয়ার অপশন দেওয়া হয়। সম্পূর্ণ ডস ৬.০ ইনস্টল করার জন্য প্রায় সড়ে ঘ ঘ মেগাবাইট আকার লাগে (৬.৫ MB)। উইণ্ডোজ এর জন্য ইন্টেলিজিটওলা ইনস্টল করার পর এই স্টোয়ার প্রোগ্রাম স্বয়ংক্রিয়ভাবে Microsoft Tools নামক গ্রুপ তৈরি করে এবং তাতে এই ইন্টেলিজিটওলাস আইকন তৈরি করে।

এম এস ডস ৬.০-এর আরেকটি সুবিধা হলো এর help ব্যবস্থা। এম এস ডস ৬.০-এ সর্বাধিক ডস কমান্ড এবং অন্য মাধ্যম পরিমাণে হেল্প দেওয়া হয়েছিল। তবে এই হেল্প ব্যবস্থা কেবল কমান্ড ও Exec ফাইলগুলোর জন্য পাওয়া যেত। কোন Device driver অথবা অন্য কোনো কিছু সম্বন্ধে হেল্প পাওয়া যেত না এবং এই হেল্প হতো দুইই ফর্ম। কিন্তু ডস ৬.০-এর ব্যাচবোর একটি বি পদক্ষেপ গ্রহণ করেছে। ডসের এই ডার্শনে 'Help' কমান্ডটি মিলেই যে স্ক্রীনিংটি আসে তা ডি-১ এ দেখা যায়।

হেল্প-এর এই প্রোগ্রামে যেকোন কমান্ড Device driver, batchfile programming কমান্ড, প্রকৃতি সিলেক্ট করার তা সম্বন্ধে হেল্প দেওয়া হয়। যেখানে এ বিষয় সম্বন্ধে পরকর সেখানে সব কিছুই বর্ণনা দেওয়া হয়েছে। এমনকি তার উদাহরণ (Example)ও দেয়া যায়। এই ব্যবস্থার কারণে কোন কমান্ডটি উইন্ডোর ডাসের জন্য বই ক্রিয়ানে বল সন্দেহ হয়।

হেল্প-এর যেকোন স্ক্রীন হতে প্রথম স্ক্রীনে ফিরে আসার জন্য Alt+C চাপতে হয়। হেল্প স্ক্রীনগুলোতে যথাক্রমে পূর্বে এবং পরে যেতে চাইলে Alt+B এবং Alt+N চাপতে হয়। এছাড়া Pull down menu তে যৌদ্ধ করা ছাড়াও হেল্প স্ক্রিট করার অপশন রয়েছে। (ডি-১)

ডস ৬.০ এর মেমোরী ম্যানেজমেন্ট এ আরেকটি নতুন পদক্ষেপ গ্রহণ করা হয়েছে। পূর্বে কোন প্রোগ্রাম কিভাবে High memory-তে লোড করতে হবে তা

ইউজারের নির্ধারণ করতে হতো। কিন্তু ডসের এই ডার্শন 'memmaker' নামক একটি ইন্টেলিজিট ব্যবহারকারীরবেককে এই কার্যের থেকে মুক্তি দিয়েছে। 'memmaker' সফটওয়্যারটি এক প্রকার memory optimizer, Config.sys এবং Autoexec.bat থেকে লোড করবে device driver ও TSR ইনস্টলেশনের কোনওকো কিভাবে High মেমোরী প্রোগ্রাম upper পোর্ট মেমোরী তে লোড করে কনফিগারেশন মেমোরী সবচেয়ে বেশী গুলি রাখবে তা সে নিজে স্থির করে এবং তখনদুই Autoexec.bat এবং config.sys-এর পরিবর্তন ঘটায়। (ডি-২)

ডস হতে 'memmaker' চালানোর পর memmaker প্রথমে চেক করে যে এ কম্পিউটার এ কোন Real-time-data compression software চালানো আছে কিনা। যদি একক কোন সফটওয়্যার লোড করা থাকে তাহলে সে চেক করে যে Swapdrive এবং bootdrive-এর config.sys ও Autoexec.bat একই কিনা। যদি তা না হয় তাহলে memmaker exit করে। যারা stacker অথবা superstor ব্যবহার করেন তাদের জন্য এই ব্যবস্থা। এই চেক করার পর memmaker ব্যবহারকারীকে দুটি অপশন দেয়। যদি ব্যবহারকারী অভিজ্ঞ হন তাহলে custom setup করার সুবিধা, তা না হলে Express setup। Custom setup সেলেক্ট করলে ডি-২ এর মতো Advanced option খুলে পরিবর্তন করার সুযোগ দেওয়া হয়।

এ সকল অপশন সিলেক্ট করার পর সিস্টেম রিট্রিট করে এবং memmaker দেখে যে কোনভাবে Autoexec.bat এবং config.sys পরিকর্তন করতে হবে এবং এ পরিবর্তন মনে করে Reboot করা য়। এ সকল পরিবর্তন করার পর যে উন্নতি লাভ করা সেস তা memmaker একটি টেবিলের মাধ্যমে দেখিয়ে দেয়। তবে এই memory management-এর সুবিধা পেতে হলে ৩১৬ অথবা তার চেয়ে নকশাকারী কম্পিউটার লাগবে এবং emm386, exe এই memory manager ব্যবহার করতে হবে। ডস প্রস্তুত হতে কোন প্রোগ্রাম High মেমোরী-তে লোড করতে চাইলে LH অথবা Loadhigh কমান্ড ব্যবহার করা যায়।

ডস ৬.০-এ 'defrag' নামক একটি ইন্টেলিজিট দেওয়া হয়েছে। বার বার কোন ডিস্ক-এ write এবং erase করার কারণে উঠা যথোনে সম্বন্ধে ছোটো ছোটো অবশেষ থাকে বা কারণে এ Disk access এ একটি

কম স্পিড দেখা দেয় এই Disk defragmenter সেই সমস্যা দূর করে। সাধারণত Harddisk-এ এই অবস্থা বেশী অনুভব করা করে। এই Utility-টি Microsoft, Symantec কোম্পানীর কাছ থেকে লাইসেন্স করে নিয়েছে। এটি অপসেলে Norton Speeddisk এর একটি ডার্শন।

Deltrae নামক একটি কমান্ড ডস ৬.০-এর মাধ্যমে নতুনভাবে সর্বাধিক হয়েছে। এই কমান্ড এর মাধ্যমে একটি সম্পূর্ণ directory tree এক কমান্ডে মুছে দেওয়া যায়। তার অন্তর্গত file অথবা subdirectory সে নিজে নিজেই মুছে দেয়।

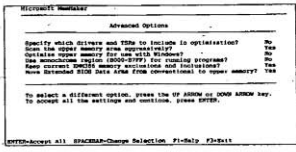
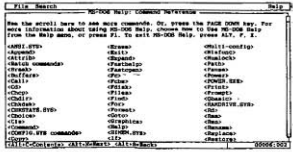
ডস ৬.০-এ কোন ফাইল এক directory হতে অন্য directory তে সরানোর জন্য 'Move' কমান্ডটি সংযোজিত হয়েছে। একই drive-এ file স্থানান্তর করলে এটি copy এর অনেক last কাজ করে।

'MSD' (microsoft diagnostics) নামক একটি utility এর মাধ্যমে সকল Hardware এ সফটওয়্যার এর ডাইগনোস্তিক করা যায়। এর মাধ্যমে কম্পিউটার এর CPU, memory, video, Network, Mouse, Disk drivers, মেমোরী রেজিস্টার প্রোগ্রাম Device driver প্রকৃতি সম্পর্কে তথ্য জানা যায় এবং চিহ্নিত করে নেওয়া যায়। এতে Autoexec.bat, config.sys, system.ini, win.ini, প্রকৃতি দেখা যায় এবং কমান্ড ইনপুট করা যায়। এছাড়া মেমোরী ব্লক রিসেপ্ট, মেমোরী ব্লককার প্রকৃতি টুলস একে রয়েছে।

মাইক্রোসফট এম এস ডস ৬.০-এর মাধ্যমে প্রায় সকল পিসি ইউজারকে কাজে ডাটা কম্প্রেশন সফটওয়্যার দেখিয়ে দিচ্ছে। রিডেন টাইম ডেটা কম্প্রেশন এখন ডসের একটি স্থায়ী অংশ হয়ে গিয়েছে। DoubleSpace নামক এই কমান্ডেশন প্রোগ্রামটি হার্ড ডিস্কের ব্যাপক প্রায় বিস্তার করে দেয়। ডেটা কম্প্রেশন টেকনিক ব্যবহার করে এটি Stacker ও Superstor এর মতো কাজ করে। তবে মাইক্রোসফটের মতো এটি এ সকল ইন্টেলিজিটওলের একমিক থেকে বেশী নির্ভরযোগ্য।

কেননা Double Space এর device driver, config.sys অথবা Autoexec.bat থেকে লোড করা হয় না। DBLSPACE.BIN নামক এই ড্রাইভার ডস লোড হওয়ার পরে এবং config.sys এর কমান্ডগুলোর রান করার আগে লোড করা হয়। এই ড্রাইভার ডস ৬.০ এর সিস্টেমের একটি অংশ কোন কারণে Config.sys নই হয়ে গেলোও আবিষ্কার দেয়।

তবে Double space, Stacker ও Superstor হতে কম কম্প্রেশন করে এবং slow, DoubleSpace ব্যা ব্যাক্রেশন কোন ড্রাইভ এর আকার পরিবর্তন করতে চাইলে 'Sizer' কমান্ডটি ব্যবহার করা যায়।



ডি-১

ডি-২

MSAV (Microsoft Antivirus) হলো ডস ৬.০ এর অন্য ভাইরাস প্রতিরোধ ব্যবস্থা। এই ইউটিলিটি আসলে Central Point Software থেকে নেওয়া CPAV এর পরিবর্তিত ভার্সন। Vsafe নামক একটি ডিসকথার ডেসের সাথে দেওয়া হয়। MSAV প্রায় এক হাজারটির মতো ভাইরাস ডিটেক্ট ও দূর করে। তাছাড়া কোন exe. file কোন অজানা ভাইরাস দ্বারা আক্রান্ত হলে MSAV warning দেয় এবং তা মুছে ফেলার অপশন দেয়। এই এন্টিভাইরাস প্রোগ্রামটি মাত্র ২০০ কিলোবাইটের। এছাড়া MWAV (Microsoft Windows Antivirus) নামক আরেকটি Utility ডেসের সাথে দেওয়া হয়। এটি Central point Antivirus for Windows এর মতো। এই এন্টিভাইরাসে ভাইরাস লিস্ট দেখা যায় এবং stealth ভাইরাসের বিরুদ্ধে প্রোটেকশন রয়েছে। (চিত্র-৩)

ফাইল ব্যাকআপ করার সুব্যবস্থা সম্পন্নিত ইউটিলিটি হলো MSBACKUP ও MWBACKUP। পূর্বের ব্যাকআপ প্রোগ্রামের চেয়ে এটাতে রয়েছে বিশাল ব্যবধান। এর সুবিধাগুলো নিম্নে দেওয়া হলো :

- (১) ব্যাকআপ ও রিস্টোর একই ইউটিলিটি-এর মধ্যে সম্পন্নিত
- (২) ডটা কপি করার স্পিড অনেক বেশী
- (৩) টেরগট জেনারেটেড গ্রাফিক্স
- (৪) মাউস ব্যবহার করা যায়।

(৫) একাধিক ড্রাইভ হতে ফাইল নির্বাচন করা যায়
(৬) রিস্টোর করার সময় ফাইল নির্বাচন করে অল্প সংখ্যক ফাইল রিস্টোর করা যায়।

(৭) ব্যাকআপ-এর বর্ণনা লেখা যায়।
(৮) Password দ্বারা protect করা যায়।
(৯) ব্যাকআপ করার সময় ডিস্ক ফরম্যাট করার ব্যবস্থা

(১০) ডটা তুলনা করার যায়। (চিত্র-৪)
এছাড়াও এই ব্যাকআপ প্রোগ্রামে আরও অনেক Facility রয়েছে। ডস এবং windows এর জন্য এই দুইটি ইউটিলিটি-ই Symantec কোম্পানীর কাছ থেকে নেওয়া Norton Backup এর পরিবর্তিত ভার্সন।

Interlink নামক একটি ইউটিলিটি দুইটি কমপিউটারের মধ্যে ডটা আদান প্রদানের জন্য ব্যবহার করা যায়। এর মাধ্যমে কোন কমপিউটারের Mardelisk হতে অন্য কমপিউটারের হার্ডডিস্কে খুব সহজেই ফাইল কপি করা যায়।

ডস ৬.০ এ Multi-configuration নামক একটি ব্যবস্থা রয়েছে। এই ব্যবস্থার মাধ্যমে একই config.sys থেকে একাধিক কনফিগারেশনে কমপিউটার চালাতে পারা যায়। Include, menucolor, menudefault, menuitem ও submenu এই সকল কমাণ্ড config.sys ফাইলে ব্যবহার করলে কমপিউটার ডস boot হওয়ার সময় একটি menu

display হয়। এই মেনু থেকে কোন অপশন নির্বাচন করলে সেই অপশন এর কমাণ্ড অনুযায়ী system setup হয়। এই ব্যবস্থা সম্বন্ধে Help এ বিস্তারিত বর্ণনা রয়েছে।

সবশেষে MS-DOS 6.0 এর নতুন কমাণ্ড ও utility এর একটি লিস্ট নিম্নে দেওয়া হলো—

Utility :—
Dblspace (DoubleSpace) Data compression সফটওয়্যার
sizer— compressed drive-এর সাইজ পরিবর্তন

Defrag— disk defragmentation করার জন্য

MWundelete (Microsoft windows undelete)— Windows-এর জন্য undelete প্রোগ্রাম

Interlink (Interlink— দুইটি কমপিউটারে ডেটা transfer

Memmaker— মেমোরী অপটিমাইজার
MSD— মাইক্রোসফটের ডাইয়গনস্টিক প্রোগ্রাম
MSCDEX— সিডি রম (CD-Rom) driver
MSAV (Microsoft Antivirus)— ভাইরাস প্রোটেকশন ইউটিলিটি

MWAV (Microsoft windows Antivirus)-
উইন্ডোজের জন্য ভাইরাস প্রোটেকশন

Vsafe— মেমোরী রেসিডেন্ট ভাইরাস গার্ড
MsBackup (Microsoft Backup)— data করার প্রোগ্রাম

MWBackup (Microsoft Backup for Windows)

Power— ল্যাপটপ বা নোটবুক কমপিউটারের জন্য পাওয়ার ম্যানেজমেন্ট

Smartmon (windows এর জন্য)
Smartdrive centre-এর Performance দেখায়।

কমাণ্ড :
Deltree—একটি directory tree delete করতে পারে
Fasthelp— যেকোন কমাণ্ড সম্বন্ধে সামান্য কিছু Help দেখায়।

Numlock— বুট করার সময় Numlock অন না কি অফ থাকবে

Driveparm— কোন ড্রাইভের parameter set করার জন্য

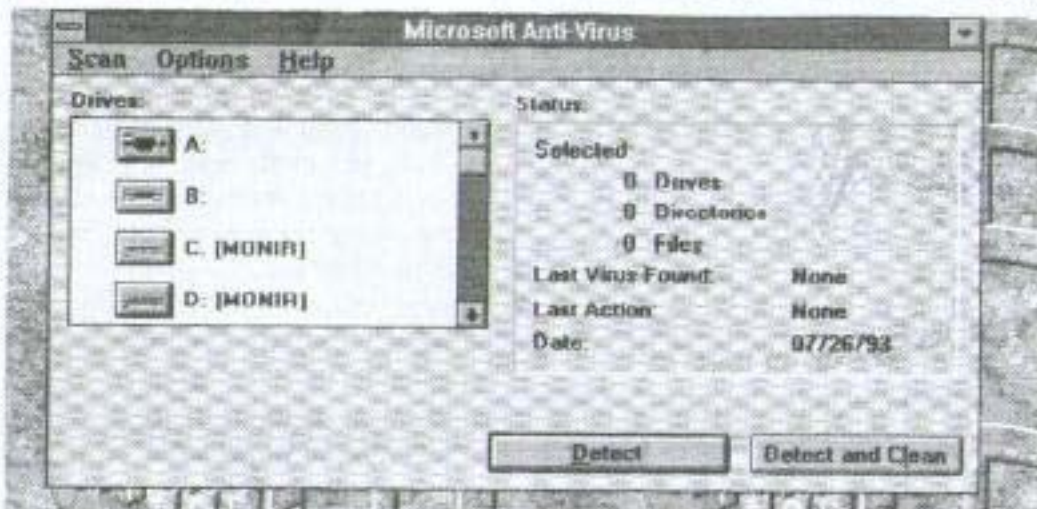
Replace— Source হতে Targer-এ একই নামের কোন ফাইল Replace করা। একই নামের ফাইল Automatically অনুসন্ধান করে

Switches— কমপিউটার বুট করার সময় special কমাণ্ড set করা।

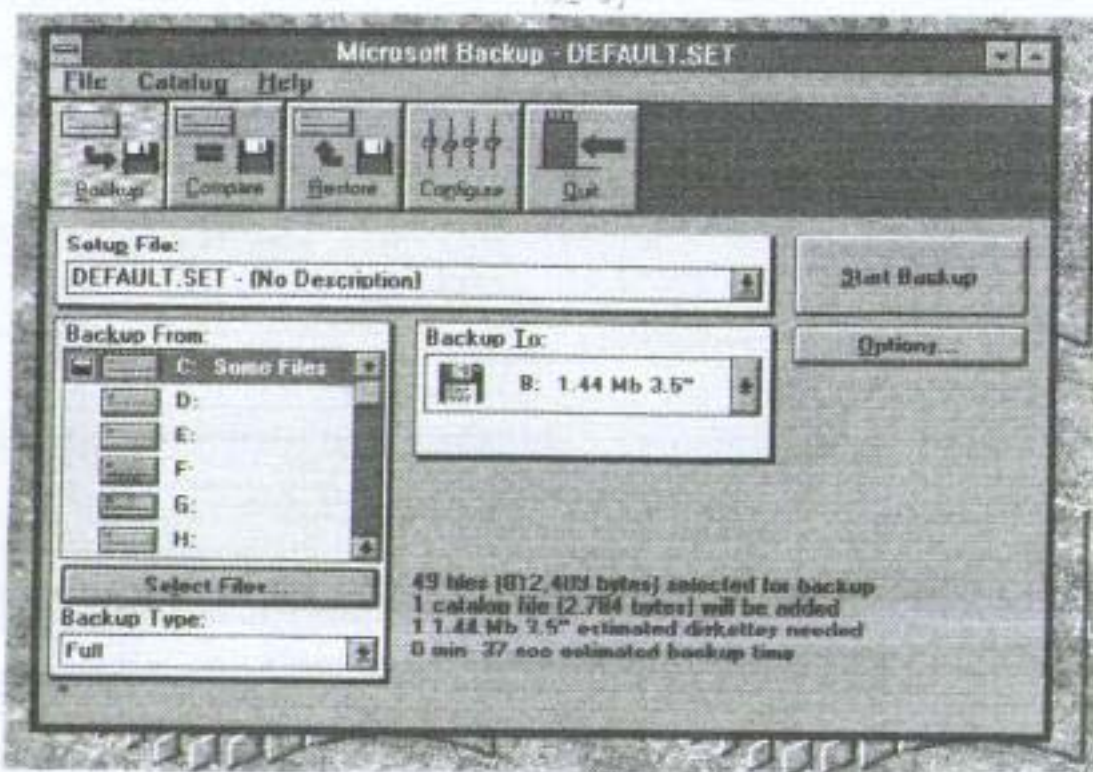
Multi-config :
include— একটি ব্লকের অপশন আরেকটি ব্লকের আশ করা

menucolor— মেনুর রং নির্ধারণ করা করা
menudefault— default অপশন এবং তা ঠিক করার টাইম লিমিট

menuitem— মেনুর একটি item যোগ করে
Submenu— একটি অপশন এবং সাবমেনু তৈরী করা যায়। □



(চিত্র-৩)



(চিত্র-৪)