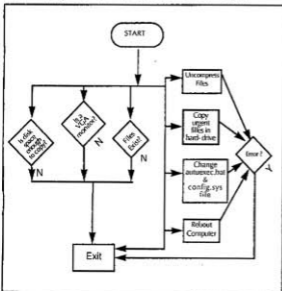


কিভাবে ইনস্টল প্রোগ্রাম তৈরি করবেন

বর্তমান সফটওয়্যার জগতের অধিকাংশ প্যাকেজেই নিজস্ব ইনস্টল প্রোগ্রাম থাকে। ফাইলকে কপি করতে হয়। এর অনেক কারণ রয়েছে। দেখা যায় প্রায় সকল ক্ষেত্রে মূল ডিস্কেটের ফাইলগুলো কম্প্রেশন অবস্থায় থাকে। TURBO C, DOS 5.0, DOS 6.0, WINDOWS 3.1, BORLAND C++ প্রভৃতি সবই কয়েকশ করে আলম ডিস্কেটে কপি করে ডিস্কের করা হয়। কম্প্রেশন করলে ডিস্কেটের সংখ্যা হ্রাস পায়, কারণ ফাইলগুলো সংকুচিত হয়ে আসলে পূর্বের তুলনায় অনেক ছোট হয়ে যায়। একজন ব্যবহারকারী এরূপ একধিক ডিস্কেটের শজাবিক ফাইলকে সংকুচিত অবস্থা থেকে পূর্বের অবস্থায় ফিরিয়ে এনে কপি করতে গেলে নানা সমস্যার সম্মুখীন হবে।

অনেক ক্ষেত্রে প্যাকেজগুলো বিভিন্ন এনভায়রনমেন্ট এর নিয়ন্ত্রণে কাজ করে। এগুলো ব্যবহারকারীর পক্ষে মনে রাখা যা কঠিনকর লেখা সম্ভব হয়ে ওঠে না। যেমন TURBO C কে ইনস্টল করা হলে ইনস্টল প্রোগ্রামে বলে দেয়া হয় ডস পাথে TURBO C এর ডায়েরিটির নাম লিখতে। এছাড়া SET LIB = C:\TC\LIB এর ধরনের স্টেটমেন্টও লিখা উচিত। এগুলো AUTOEXEC. BAT ফাইলে লিখতে হবে। উইন্ডোজ এর আসলে CONFIG.SYS ও কনফায়ে হু। এসব কাজ ব্যবহারকারীর জন্য কামেশ্যনজনক। CONFIG.SYS এর স্টেটমেন্টগুলো বদল করার পরে আবার নতুন করে কম্পিউটারকে চালু করতে হয়; এটা ব্যবহারকারী না জানলেও ইনস্টল ফাইল নিজস্বভাবে কম্পিউটারকে চালু করে নতুন পরিবেশ তৈরি করতে পারে।

সর্বোপরি, জটিল প্যাকেজের ব্যবহার জটিলতা থেকে মুক্তি দেয়। এ ধরনের প্রোগ্রাম এর মূল উদ্দেশ্য। ব্যবহারকারীকে স্বয়ংক্রিয়ভাবে সরল পদ্ধতিতে প্যাকেজ রান করার ব্যবস্থা করে। একটি ইনস্টল প্রোগ্রামের প্রেস চাপ লগা করি-



সফটওয়্যার যদি হার্ডওয়্যার নির্ভরশীল হয়, তবে ইনস্টল ছাড়া কাজ করা অনেকটা অসম্ভব। কারণ VGA, EGA, CGA, HERCULIS, MONO প্রভৃতি মনিটর; EPSON FX সিরিজ, EPSON LQ সিরিজ, STAR প্রিন্টার, লেসার প্রিন্টার; GENSCAN কিংবা ARTEC MOUSE, AST PS/2 MOUSE, MICROSOFT MOUSE, PLOTTER; এনালগি সিপিইউ গ্রুপসের পর্যালোচনা সাথে সাথে প্যাকেজ বিভিন্ন ধরনের ফাইলকে ব্যবহার করে কাজ করে। অর্থাৎ এক একটি কনফিগারেশনের জন্য বিভিন্ন ড্রাইভার ব্যবহৃত হয়। আরো বিস্তারিতভাবে বলতে গেলে, EPSON LQ সিরিজের জন্য ব্যবহৃত ড্রাইভার ফাইলটি EPSON FX সিরিজের ড্রাইভার ফাইলের অনুরূপ নয়; দু'টোর জন্য আলাদাভাবে প্রোগ্রাম ফাইল আছে। প্যাকেজ তার কনফিগার ফাইল থেকে গ্রন্থমে দেখে নেবে কম্পিউটারে কোন ড্রিভার আছে। এর পরে তার প্রয়োজনীয় ফাইলটি চালাবে। বর্তমানে ইনস্টল করার সময়ে সরাসরি প্রস্তুতকারকের মাধ্যমে কনফিগার ফাইল তৈরি করা হয়, সমসাময়িক পর্যায়ে কনফিগারে ব্যবহৃত হার্ডওয়্যারের জন্য প্রয়োজনীয় ফাইলও কপি করা হয়। ফলে EPSON LQ 1000K এর কনফিগারে শুধু EPSON LQ 1000K এর ড্রাইভার ফাইলটি কপি হবে।

অন্যান্য প্রিন্টার ড্রাইভার কপি করবে না। এভাবে MOUSE, PLOTTER, MONITOR প্রভৃতি ক্ষেত্রে একইভাবে প্রয়োজনীয় ফাইলটি কপি করে অন্যান্য ড্রাইভারগুলোকে কপি থেকে বিরত রাখবে। ফলে গারবেজ হিসেবে অপ্রয়োজনীয় ফাইলগুলো ডিস্কের স্থান দখল করবে না। এতে ডিস্কের জায়গা বাড়বে।

এবার নিচতাই দেখা যাক, ইনস্টল প্রোগ্রাম এর শুরুত্ব কতটুকু? আমরা একটি প্রোট ইনস্টল প্রোগ্রাম তৈরি করি। প্রোগ্রামটি নিতান্তই সাদা-মাটা। মূল উদ্দেশ্য, প্রোগ্রামারদের জন্যে মূল বাথপাট তুলে ধরা। নির্দিষ্ট প্রোগ্রামটি TURBO C এর মাধ্যমে কম্পাইল করা যাবে। প্রোগ্রামারগণ এটি সঠিকভাবে বিশ্লেষণ করে আরো উন্নত ইনস্টল প্রোগ্রাম করতে পারবে। যেমন: ১. মেনুর মাধ্যমে আপ-এরো, ডাউন-এরো কী কে কন্ট্রোল করে বিভিন্ন বিষয় নির্বাচন করার সুবিধা, গ্রাফিক্স মোডে হারেক রকম ট্রেজট ইফইল প্রদর্শন করা, মাউস ব্যবহারের সুযোগ প্রদান, সর্বোচ্চ বেজুপেশনের কাগর নেয়া, উইন্ডোজ কিংবা ডস দু'টো জার্নেই প্রোগ্রাম করা; প্রভৃতি পদ্ধতি অবলম্বন করলে নিরস্বন্দেহে চমককার একটি প্রোগ্রাম হবে।

প্রথমটির নাম INSTALL.C; এটিতে কম্পাইল করে EXE ফাইল বাণিয়ে ডসের আওতা রান করে নেবু। রান করার আগে DSS.EXE, DSS.HLP, DSS.TXT ও DSS.OVL নামে চারটি ফাইল তৈরি করে যা-খুশী কিছু একটা লিখে সেত করুন, তাহলে এশব ফাইল বুজো না গেলে প্রোগ্রাম HALT করবে না। রান করলে INSTALL.TXT ফাইলটি চাইবে। এটি একটি ট্রেজটফাইল, এর মধ্যে কিছু ট্রেজট ইনপুট করতে হবে; প্রোগ্রামের শেষে আ নেয়া আছে।

```

# include <stdio.h>
# include <dos.h>
# include <conio.h>

char *install_files[]={"dss.exe","dss.hlp","dss.txt","dss.ovl",
install.txt"};
char command [30],buffer[600],drive[10],dir[10];
int error=0;
main ()
{
int i, j;
char ch, *tab=" ";
FILE *fp;

textcolor (BLUE);
clrscr();
for (i=0; i<5; i++){
if (access (install_files[i],0)
gotoxy (25,5+i);
printf ("Unable to find %s file",
install_files [i]);
error=1;
}

if (error) {
printf ("\a\n\r\n\r\n -----insert your original setup
diskette and try again-----\r\n\r\n");
exit (0);
}
if ( (fp=fopen) "install.txt","r+b")=NULL)
printf ("\a\n\r\nError in reading Install.txt!\r\n\r\n");
exit(1);
}
while! feof (fp)
{
ch=getc (fp);
if (ch=="\t") printf ("%s", tab);
putch (ch);
}
fclose (fp);
getch();
textcolor (GREEN);
    
```

```

clsrscr();
do!
gotoxy (20,10);
cprintf("\r\n Enter drive [Example->C:] =":
gets (drive);
i=strlen (drive);
clsrscr ();
|while (i!=2);
sprintf (dir, "%s\SS",drive);
sprintf (command, "md %s", dir);
system (command);
textcolor (RED);
clsrscr();
gotoxy (35,12);
for (j=0; j<5; j++) cprintf ("%c%c",178,178);
for (i=0; i <5; i++)
{
sprintf(command,"copy %s %s", install_files[i],dir);
gotoxy (35+i*2,12);
textcolor (YELLOW);
cprintf ("%c%c",219,219);
gotoxy (10,15);
textcolor (BLUE);
cprintf ("Copying %s file .....", install_files [i]);
system (command);
}
textcolor (WHITE);
clsrscr ();
cprintf("\r\n\r\n\r\n New changingAUTOEXEC. BAT.....\r\n");
sprintf (command, "Path %s", dir);
fp=fopen("c: \autoexec.bat", "wb");
fprintf (fp, "%s", command);
fclose (fp);
textcolor (GREEN);
cprintf("\r\n\r\n\r\n ----Install process is completed now----\r\n");
textcolor (WHITE);
}

```

বলা বাহুল্য, এই প্রোগ্রামে DSS.EXE, DSS.TXT, DSS.HLP, DSS.OVL, INSTALL.TXT এই পঁচটি ফাইল নিয়ে কাজ করা হয়েছে। প্রোগ্রামারূপণ এই ফাইলের সংখ্যা বাড়াবো কিংবা নাম বদলিয়ে অন্য ক্ষেত্রে ব্যবহার করতে পারেন।

[j] দ্বারা ফাইলের সংখ্যাকে নিয়ন্ত্রণ করা হয়েছে। install_files[] এর সব ফাইলের তালিকা লেদা হয়েছে। প্রোগ্রামটি সর্বপ্রথম INSTALL.TXT ফাইলের অর্থবর্তী TEXT OUTPUT করেছে। তারপরে ঐ পঁচটি ফাইল কপি করেছে। কপি করার আগে নির্দিষ্ট ড্রাইভে DSS নামে একটি ডাইরেক্টরি করেছে, পরবর্তীতে ঐ ডাইরেক্টরীতে ফাইলগুলো কপি করা হয়েছে। INSTALL.EXE প্রোগ্রামটি রান করার আগে অবশ্যই INSTALL.TXT নামক একটি ফাইলে নির্দিষ্ট ক্বাণ্ডো লিপিতে ভুলবেননা। সেখা শেষে লেভ করে সর্বশেষে রান করে ফলাফলটি দেখে নিন।

```

C:\> TYPE INSTALL.TXT
WELCOME TO THE DSS SETUP UTILITY
D-S-S
[Decision Support System]
Education Planning And Forecasting Management
VERSION NO - 1.0

```

Copyright by—
A.S.M. ASHRAFUL HUG [RIPON]
FOREIGN STUDENT BUILDING
ROOM-307, P.O. BOX—307
NORTHERN JIAOTONG UNIVERSITY
BEIJING—100044, CHINA
TEL— 3240342, 3240352; FAX— 2255671

INSTALL প্রোগ্রাম নিয়ে আর কোনো সম্বন্ধেই অবকাশ থাকার কথা নয়। প্রোগ্রামারূপণ আর সুবিধামত হোকেনো জাভা ব্যবহার করে এ কাজ করতে পারেন, যদিও এখানে শুধু TURBOC ব্যবহার করা হয়েছে। ASSEMBLY, PASCAL, C++, BASIC, FORTRAN সবই ব্যবহার করা যেতে পারে। কম্প্রেন্সড ফাইলকে কম্প্রেন্সড অবস্থা থেকে পুরনো আয়তনে কিংবা এনে কপি করার পদ্ধতি এই INSTALL.C প্রোগ্রামে আলাদা করা হয়নি। কম্প্রেন্স নিয়ে ভবিষ্যতে আলাদা করবো।

WORRIED ABOUT COMPUTER SERVICING?

CALL US, OUR ENGINEER WILL BE AT YOUR DOOR.

We Repair & Service :

- √ All types of Computer Systems.
- √ Monitor, Keyboard, Printer.
- √ Power Supply, UPS, Voltage Stabilizer.

&

Modern Electronics Equipment with parts level at a competitive cost by foreign trained Engineers.



Diploma in Computer Hardware :

- * Basic Electronics
- * Ditzial Electronics
- * Trouble Shooting
- * Diagnostic of PCs, Printers, UPS etc.

Diploma in Computer Software : (1year)

- √ Operating System : DOS, WINDOWS, UNIX
- √ Packages : Wordstar, WordPerfect, Lotus, dBase
- √ Programming : dBase, BASIC, C++

Upgrade your PC at an affordable price with one year full warranty

Electronics & Computers

156 Elephant Road (1st Floor), Dhaka - 1205
Phone : 504864 Fax : 880-2-863896