

উইন্ডোজের জন্য ডিবেস ৫.০ দ্যা কিং অব দ্যা ডাটাবেস

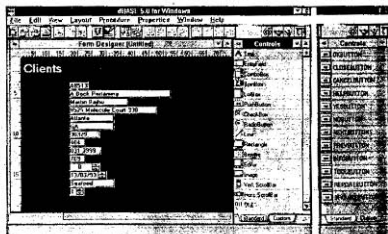
ফরহাদ কামাল

(পূর্ব প্রকাশিতের পর)

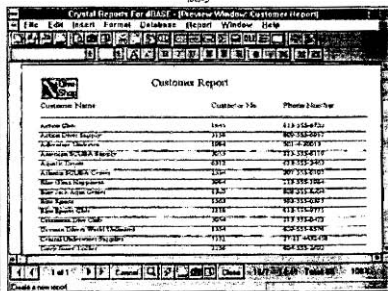
পত সংখ্যায় এ প্রবন্ধের প্রথম পর্বে আমরা ডিবেস ৫.০ এর কম্পিটারপেন, সিস্টেম রিকম্যান্ডেশন, মেনু, ভিজিটর, স্পীডব্রা এবং কমান্ড উইন্ডোর সম্বন্ধে পরিচিত হয়েছি। এ সংখ্যায় আমরা সবগুলো মেনু এবং কী-বোর্ড কমান্ড এর ব্যবহার নিয়ে আলোচনা করবো। ফাইল মেনুতে New, Open, Close, Import, Exit প্রভৃতি অপশনগুলো রয়েছে, এখন আপনি যদি নতুন টেবিল তৈরি করতে চান তাহলে আপনাকে New পছন্দ করতে হবে। এরপর আপনি Table, Query, Form, Report, Cross-Tab, Labels, Program, Catalog প্রভৃতি থেকে Table পছন্দ করুন। তারপর টেবিলের কলামগুলো দেখা যাবে। এখানে আপনার প্রয়োজনীয় ফিল্ড এর নাম, ধরণ প্রভৃতি নিয়ে স্বেচ্ছ করুন। ডিবেস ৫.০-এ বিভিন্ন ফিল্ড এর ধরণগুলো হচ্ছে ক্যারেক্টার, নিউমেরিক, মেন্ট, পরিষ্কার, ডেট, মেমো, ও এল ই, বাইনারী। এখানে জেনে রাখা ভাল যে, OLE ফিল্ড অর্থাৎ গির্ফিং এবং এমবেডিং ডকুমেন্টকে গ্রহণ করে এবং বাইনারী ফিল্ড গ্রহণ করে বাইনারী ডাটা, ইমেজ, সাউন্ড এবং ইন্টারেক্টিভ ডিফাইন্ড ডাটা।

এরপর Edit মেনু। এতে Undo, Cut, Copy, Paste, Delete, Select All প্রভৃতি অপশনগুলো রয়েছে। তার পর View। এতে পরিক্রমে View all, Tables, Queries Forms, Reports, Labels, Programs, Images, Sounds, Catalogs, Custom, Sort, Large Icons, Small Icons, Details, অপশনগুলো আছে। Navigator মেনু গপন করলে New Table এবং Reference Items অপশন দুটি পঞ্জীকৃত থাকবে। Properties এর তেজের রয়েছে Desktop, Navigator, Selected File Item প্রভৃতি। Windows এ আছে Cascade, Tile Horizontally, Tile Vertically, Arrange Icons, Close All Windows, Navigator, Command। Help এ আছে Contents, Search, Views and Tools, Language, Keyboard, Experts, Interactive Tutors. How to use help, About dBASE 5.0 for windows Create a new file তারপর পর্যালোচনা Open a file, Remove the selected text or control, and save it to the clipboard. Copy the selected text or control into the clipboard, Insert the contents of the clipboard at the insertion point. Execute the current command line, execute a program, Debug a program, open the Navigator, which lets you run on design tables, forms, queries and other dBASE files, open the command Window, in which you can enter dBASE commands and views their results. Use an expert to automate a particular task এবং সবশেষে Run a tutorial that gives you hands-on experience with dBASE for Windows.

চিত্র-১ এর মত করে আপনি আপনার প্রয়োজনীয় ফর্ম ডিজাইন করতে পারেন। এছাড়া আপনি Form Expert এর সাহায্য নিয়ে একজন সম্পন্ন করতে



চিত্র-১



চিত্র-২

পারেন। চিত্র-২ কে Crystal Reports দেখানো হয়েছে। এটা অস্বাভাবিক। এখানে আপনি রিপোর্ট ফরমটিকে ইন্সট্রাক্ট করে নিচে পাবেন একইভাবে Cross-Tab-টেরি করতে পারেন। আপনি Query, Program, Catalog এবং মেনু ডিজাইন করতে পারেন ডিবেস ৫.০ এ। এর Design এবং Run Mode সম্পর্কে আলোচনা করছি। নিচের চিত্র-৩ লক্ষ্য করুন।

এবার আমরা কী-বোর্ড এর বিভিন্ন ব্যবহার নিয়ে আলোচনা করবো। আমরা কী-স্ট্রোক গুলোকে মোটামুটি ৭টি ভাগে ভাগ করতে পারি :- (1) System-wide Keystrokes (2) Text Editing Keystrokes (3) Table Editing Keystrokes (4) Query Editing Keystrokes (5) Form Editing Keystrokes (6) Navigator and Catalog Window Keystrokes (7) Command Window dBASE III+ IV Compatibility Keystrokes.

TYPE	DESIGN	RUN
Tables	Table Designer	Browse Layout, Column or Layout, Form Layout
Queries	Query Designer	(Same Three views as for tables, above)
Forms	Form Designer	Form
Reports	Crystal Reports for dBASE	Reports
Labels	Crystal Reports	Labels
Programs	Program Editor	Application or (anything else you can program in dBASE)

চিত্র-৩

