

# একটি ভাইরাস প্রোগ্রাম

আপনার কমপিউটারটি যদি জাইরাসনুক্ত হয়, তাহলে বলব, বাইরের যেকোন ভিক্টে থেকে এতে তথি বা ইনইল করা আর এলাকা থেকে অন্য হলেও সেটিকে এন্টিভাইরাস প্রোগ্রামের সাহায্যে পরীক্ষা করে নি। আর কোন কারণে যদি সিস্টেমটি জাইরাস আক্রান্ত হয়েই থাকে, যেহেতু আপনার উচিত হবে কোন একটি জাইরাসনুক্ত ডস ডিসকেট নিয়ে A: প্রস্ট হতে কমপিউটারটিকে বুট করা; অতঃপর এন্টিভাইরাস প্রোগ্রামের ডিসকেট (যেটি সম্বন্ধেও আপনারকে পুরোপুরি সম্বন্ধহীন হতে হবে) ড্রাইভে ঢুকিয়ে হার্ট ডিফটিকে স্ট্রীম করা।

এছাড়াও বিভিন্ন এন্টিভাইরাস প্রোগ্রামের কিছু TSR রয়েছে যেগুলো একবার মেমোরীতে লোড হলে অত্যন্ত দ্রুতগতির মতো নতর বাথের আপনার সিস্টেমের ওপর, সামান্য সন্দেহজনক কিছু দেখা দিলেই যোগে দেবে আপনাকে।

জাইরাস আক্রমণ ঠেকাতে কি ধরনের ব্যবস্থা নেয়া যেতে পারে সে নিয়ে এর আগে আলোচনা হয়েছে কমপিউটারে। বর্তমান লেখাটি আমাদের দেশে বহুল প্রচলিত হয়েকটি এন্টিভাইরাস প্রোগ্রামের পরিচিতি মাত্র। যারা কমপিউটার নিয়ে কাজ করে সেটানুটি অভিজ্ঞ, তাদের কাছে এগুলো নতুন কিছু নয়; জার্সার এ-লেখা কমপিউটারে ছুবে যারা নতুন এ ধরনের প্রোগ্রাম ব্যবহারের ক্ষেত্রে— তাদের জান্দে।

দুসখ্যে চারটি এন্টিভাইরাস প্রোগ্রাম নিয়ে আলোচনা করব আমরা:

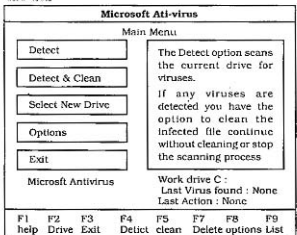
1. MSAV
2. NAV
3. TOOLKIT
8. CPAV

এদের মধ্যে প্রথম তিনটির উইন্ডোজ ভার্সন ও TSR নিয়ে আলোচনা করা হবে।

আসুন, শুরু করা যাক।

**নাইকোসকট এন্টিভাইরাস (MSAV):**

ডস ভার্সন— এটি ডস ডিরেক্টরীতে থাকে। ডস প্রস্টে MSAV গিছে এটার চাপলেই এন্টিভাইরাস প্রোগ্রামটির ওপেনিং স্ট্রীম চলে আসবে যা অনেকটা নিচের মতো:



কার্য বুঝসেটের সাহায্যে স্ট্রীম মেনুর যে অপশনটিকেই হাইলাইট করুন, জন্ম দিলেই বস্তু সে অপশনটির পরিচিতি মুটে উঠবে। যেমন: Detect অপশনটি সিলেক্ট করে এটার চাপলে MSAV সিস্টেমের ড্রাইভের ডিফট (হার্ট বা ট্র্যপি) চেক করে ভাইরাসের হলে। যদি পাজন যায়, সেনের সের হবে আপনাকে। চাইলে (ক) আক্রান্ত লাইনটিকে জাইরাসনুক্ত করতে পারেন (খ) জাইরাসনুক্ত করা ছাড়াই এগিয়ে যেতে পারেন (গ) পুরো কাজটিই বন্ধ করে দিতে পারেন।

Detect & Clean অপশনটি বেছে নিলে MSAV স্বয়ংক্রিয়ভাবে সিস্টেমের ড্রাইভকে জাইরাসনুক্ত করবে।

ডিফট হিসেবে MSAV তে হার্ডড্রাইভ সিলেক্ট করা থাকে। স্ক্রিপ ড্রাইভের ডিসকেটে পরবর্তী বাকতে চাইলে Select New Drive অপশনটিতে ক্লিক করুন বা হাইলাইট করে এটার চাপুন। স্ট্রীমের ওপরে বা দিকের কোনাে ড্রাইভের নামগুলো

মুটে উঠবে, যেমন A: C: ইত্যাদি। স্ক্রিপ ড্রাইভের অক্ষরটির ওপর (A: বা B:) ক্লিক করুন, ড্রাইভটি সিলেক্ট হবে, MSAV প্রস্তুত হবে স্ক্রিপটিকে চেক করার জন্যে।

Options: এই স্ক্রিপট সিলেক্ট করে আপনি MSAV'র বিভিন্ন ডিফট সেটিং পাসনে একে ইচ্ছে মতো কনফিগার করতে পারেন। Exit: MSAV থেকে বেরিয়ে আসতে চাইলে একে বেছে দিন। এছাড়াও কিছু ফাংশন বা শর্টকাট রয়েছে, যেমন:— F1— যে কোন ফায়ার হেল্প স্ট্রীম দেখাবে। এখান থেকেই জেনে নিতে পারেন অনেক কিছু।

- F2: ইন্লিট ড্রাইভ সিলেক্ট করতে পারবেন।
- F3: MSAV থেকে বেরিয়ে যেতে পারবেন।
- F4: শুধুমাত্র জাইরাস Detect করার জন্যে ব্যবহার করতে পারেন।
- F5: জাইরাসের অস্তিত্ব নির্ণয় ও তাকে স্বয়ংক্রিয়ভাবে নির্মূল করার জন্যে ব্যবহৃত হয়।
- F7: আইরাস আক্রান্ত ফাইলকে মুছে ফেলার জন্যে ব্যবহৃত হয়।
- F8: MSAV'র ডিফট অপশনগুলো পরিবর্তন করার জন্যে ব্যবহৃত হয়।
- F9: এটি চাপলে আপনাকে বিভিন্ন জাইরাসের নামের তালিকা দেখাবে।

যেকোন জাইরাসের নামের ওপর ক্লিক করলে সেটি সম্বন্ধে বিশদ জানতে পারবেন।(বর্জন: বাইরে থেকে কাছ থেকে কোন প্রোগ্রাম ডিসকেট নিয়ে এসেছেন, সেটিকে জাইরাস চেক করে নিতে চান। নিচের পদক্ষেপগুলো অনুসরণ করুন:—

1. ডিসকেটটি A: বা B: ড্রাইভে ঢোকান।
2. < c: > প্রস্টে MSAV লিখে এটার চাপুন।
3. মেনুতে MSAV আসলে F2 চেপে A: বা B: ড্রাইভ সিলেক্ট করুন।
8. এরপর Detect & Clean অপশনটি হাইলাইট করে এটার চাপুন।

জাইরাস চেক আয়ত স্ট্রীম প্রসেস শুরু হবে।

উইন্ডোজ ভার্সন (MWAV): ডস 3.0 বা 3.11 এর ফোর্জ ইনইলপেশনের সময় উইন্ডোজ-এই আইকনসকট টুলস নামে একটি গ্রুপ তৈরি হওয়ার কথা। এই গ্রুপে MSAV'র উইন্ডোজ সংস্করণ MWAV রয়েছে। (গ্রুপটি তৈরি না হলে ডিভার কারণ সেই প্রোগ্রাম যানেকার হতে নতুন একটি গ্রুপ তৈরি করে MWAV কে ডস ডিরেক্টরীতে New Program Item হিসেবে ইনইল করলেই চলবে)। গ্রুপটি ওপেন করে MWAV লেখা আইকনটিকে ডাবল ক্লিক করুন। MWAV গাশু হবে। এর স্ট্রীমটি নিচের মতো:



স্ট্রীম দেখেই দেখা যাবে এটির কার্যবিধি প্রায় ডস ভার্সনের এন্টিভাইরাসের মতোই। অর্থাৎ ড্রাইভ সিলেক্ট করে Detect বা Detect and Clean বাটনে ক্লিক করতে হবে।

Scan পুরোডাটা স্কেন করতে পারেন; Detect Clean এর কাজ আগের মতোই। Detect Chklist file Virus List: আন্ডের মতোই জাইরাসের নামের তালিকা দেখাবে। Exit Anti-Virus: MWAV হতে বেরিয়ে আসতে পারবেন। Option পুরোডাটা স্কেন হতে Set Option সিলেক্ট করে বিভিন্ন ডিফট কনফিগারেশন ইচ্ছেমতো পাসনাতে পারেন। যদি Save Setting on Exit এর পাশে টিক চিহ্ন থাকে তবে এই পরিবর্তনগুলো স্থায়ীভাবে কার্যকর হবে।

TSR— MSAV-এর একটি TSR হয়ে VSAFE. এটি একবার মেমোরীতে লোড হলে সার্বক্ষণিকভাবে নতর গেষে চলাবে আপনার কমপিউটারের ওপর। এই

মেশারী রেসিডেন্ট প্রোগ্রামটি 22K আকার পাখন করে। ডস প্রস্পেট Vsafe গিখে একটা চালালেই কিছুক্ষণ পর প্রিন্টে ভেসে উঠবে Vsafe successfully loaded into memory. একে রায় হতে আগসোৎ করত গাইলে Vsafe/u গিখে একটা চালুনা।

সবচেয়ে ভাল হয় যদি প্রতিবার কম্পিউটার চালু সাথে সাথে প্রোগ্রামটি মেশারীতে লোড হয়। সেবকরে আপনাত Autoexec.bat ফাইলে নিচের লাইনটি যোগ করতে হবে :-

C:\Dos\Vsafe

উইকোজ চলাকালীন সময়ে Vsafe কমান্ডটি ব্যবহার করা একেবারেই উচিত নয়।

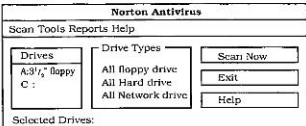
নর্টন এক্টি ডাইরেক্স (NAV) ৩.০১-

ডস ভার্সিঃ-

এটি একটি বহুল কার্যকরী ভাইরাস কিলার প্রোগ্রাম। হার্ডডিসকে NAV সফটওয়্যারটি এর কাফিলেগো ইন্সল করা থাকে। আপনাত হার্ডডিসকে যদি থাকে তবে নিচের ধাপগুলো অনুসরণ করুন।

\* ডস প্রস্পেট এ ড NAV গিখে লিখা চালুনা।

\* সাফিডিরেক্টরীতে চুকে NAV গিখে একটা চালুনা। প্রায় নিচের প্রিন্টটি দেখতে পাবেন।



ধরুন, প্রোগ্রামটি আপনাত রুপিত রয়েছে, A: ড্রাইভ থেকে স্কান ডিস্কের মাধ্যমে স্কট করার পর এখন হার্ড ডিস্কটিকে ভাইরাসের হানে স্কান করতে চাচ্ছেন।

১. Drive দেখা বল্লের নিচে C: কে মাউসের সাহায্যে সিলেক্ট করুন অথবা All... উপে মেনুনে সেলেক্ট করে Scan কে হাইলাইট করুন। অতপর এটিকে পুলাউন করে Selected drives... অপশনটি বেছে নিল ও C: কে সিলেক্ট করুন।

২. Drive Type অপশনের নিচে All Hard drives অপশনের বসে ক্লিক করে সেটিকে সিলেক্ট করুন।

৩. সবশেষে Scan Now বটনের ওপর ক্লিক করুন অথবা ট্যাপ চেপে চেপে ক্যাটনটিকে হাইলাইট করে তারপর একটা চালুনা। স্ক্যানিং শুরু হবে।

ভাইরাস ধরা না পড়লে NAV আপনাকে একটি রিপোর্ট দেবে। OK বাটনে ক্লিক করে রিপোর্ট প্রিন্ট হতে বেছিরে আসতে পারেন। যদি ভাইরাস ধরা পড়ে, NAV অবশ্যই আপনাকে ওয়ার্নিং দেবে। সেবকরে আপনাত উচিত হবে হার্ড ডিস্কটিকে স্কান করা। রুপিত ভাইরাস ধরা পড়লে সাথে সাথে কম্পিউটারের সুইচ অফ করে দেয়া উচিত, এতে ভাইরাস রায়নে চলে আসতে পারেন।

NAV ব্যবহার করে আপনি গোট ডিস্কের বদলে নির্দিষ্ট কোন ডিরেক্টরী বা কাফিলে ও ভাইরাসের ছানো চেক করতে পারেন। Scan পুলাউন মেনুতে আরো দুটি অপশন আছে Directory... ও File...। এ দুটোর যে কোনটা সিলেক্ট করলে ডায়ালগ বক্স আসবে। এই ডায়ালগ বক্স হতেই আপনি ক্লিক করে নিতে পারেন কোন কাফিলে বা ডিরেক্টরীতে স্ক্যান করতে চান।

Tools পুলাউন মেনুর নিচে তিনটি অপশন রয়েছে:-

Options... → NAV কে বিভিন্নভাবে কনফিগার করা যায়।

Video/Mouse Options → ভিজিও ও মাউস নিয়ন্ত্রণের হাণ্ডেল।

Inoculation → এটা নিয়ে পরে বিস্তারিত আলোচনা করা হয়েছে।

Viruslist → বিভিন্ন ভাইরাসের নামের তালিকা ও সেগুলো কি আক্রমণ করে (প্রোগ্রাম নাকি স্কট রেকর্ড) তা দেখাবে। কোন ভাইরাস সনকে বিস্তারিত জানতে চাইলে ডায়ালগ বক্সে হাইলাইট করে Info বাটনে ক্লিক করুন। পরের প্রিন্টে ভাইরাসটি সনকে বিস্তারিত জানতে পারবেন। এখান হতে চাইলে প্রিন্ট আউটও নিতে পারেন।

Tools সাবমেনুর নিচে দুটো অপশন রয়েছে :-

Activity Log → এটি সিলেক্ট করলে ও পর্শ্ব আপনি যতবার NAV ব্যবহার করেছেন তার সময় ও তারিখ অনুযায়ী তালিকা দেখতে পাবেন। এটিরও চাইলে প্রিন্ট আউট নিতে পারবেন।

Infection Log → এই তালিকায় আগের মতোই, তবে NAV ব্যবহার করে যতবার ভাইরাস ধরা পড়বে তা স্কান করা হয়েছে সেটির তালিকা দেখতে পাবেন। সফটওয়্যারটি সনকে আরো বিশদ জানতে চাইলে Help মেনু হতে বিভিন্ন অপশন বেছে নিতে।

NAVSTR:- এটি NAV এর মতো একটি মেশারী রেসিডেন্ট প্রোগ্রাম। কম্পিউটার চালু সাথে সাথে একে অটোক্রাটোতে করতে হলে Autoexec.bat ফাইলে নিচের লাইনটি যোগ করুন:-

C:\NAV\NAVSTR

এটি কাজ করার সময় বিভিন্ন মেসেজ দেয়, যেমন:-

Scanning memory...

Scanning Boot Records...

Scanning Master Boot Record ...

Verifying system files...

উইকোজ ভার্সিঃ- নর্টন এক্টিভাইরাসের উইকোজ ভার্সনটি বেশ আকর্ষণীয়। আপনাত হার্ড ডিসকে NAV ৩.০ থাকলে উইকোজ একটিকে ইনসল করার ছানো নিচের ধাপগুলো অনুসরণ করুন:-

১. উইকোজ চালু করে প্রোগ্রাম ম্যানেজারের File মেনু হতে Run... ও ট্রাক করুন।

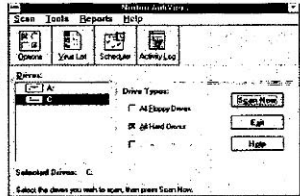
২. ডায়ালগ বক্সের কমান্ড লাইনে টাইপ করুন C:\NAV\INSTDOS

৩. OK বাটনে ক্লিক করুন।

একটি ডায়ালগ বক্স দেবা যাবে যাতে লেখা Adding Groups and Items. Please Wait...

একই পরই Norton Antivirus নামে একটি গ্রুপ তৈরী হবে। গ্রুপ উইকোজ গ্রুপনে করলে চারটি আইকন দেখতে পাবেন :- (i) Norton Antivirus (ii) Norton Antivirus For DOS (iii) Norton Antivirus Auto Protect & (iv) Norton Scheduler

এদের মধ্যে বিভিন্নটি নিয়ে আলোচনা হয়েছে। Norton Antivirus AutoProtect, NAVSTR এর মতোই একটি প্রোগ্রাম। Norton Scheduler নিয়ে পরে কোন সংস্করণে আপনাত আলোচনা করব। আপনাত আপনাদের উদ্দেশ্য NAV এর উইকোজ ভার্সি অথবা প্রথমটি দেখা। সুতরাং এই আইকনটির ওপর ডাবল ক্লিক করুন, একই পরই সেপারেট প্রিন্ট আসবে, ডায়ালগই পাবেন নিচের ছবিটির মতো একটি মেইন মেনু।



ওপরের চারটি বটন (Options, Virus List, Scheduler, Activity Log) মেনু থেকে-ও স্ক্যান করতে করা যায়। Scheduler নিয়ে পরে আলোচনা করব কিংবা তো বলেছি, এছাড়াও Options, Virus List আর Activity Log এই তিনটি বটনের কাজ ভান জানাবের মতোই এদের মেইন মেনু ড্রাইভের মেনুগুলোর সাথে একই পরিচিতি হওয়া যাক:-

Scan পুলাউন মেনুর নিচে রয়েছে

Selected drives

Drives ...

File...

Exit

এগুলো কাজ ছল ভার্সনের মতোই।

Tools পুলাউন মেনুর নিচে রয়েছে :-

Options → কাজ আগের মতোই। প্রোগ্রামের বিভিন্ন ডিফল্ট সেটিং, যেমন

কোন ধরনের ফাইলে ডাইরাস চেক করবে, ডাইরাস পাওয়া গেলে কি করতে হবে—এগুলো কনফিগার করে দেয়া যায়।

Scheduler → Norton Scheduler প্রোগ্রামটি আরম্ভ করে।

Innoculation → নির্দিষ্ট কোন ফাইল, ডিরেক্টরী বা ড্রাইভকে ইনোকুলেট করে। ইনোকুলেশন নিয়ে একটি পর বিশদ আলোচনা করা হয়েছে।

Virus List → NAV 3.0 এর জন্য সমস্ত ডাইরাসের তালিকা প্রদর্শন করে।

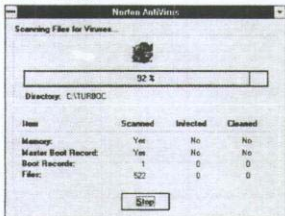
Virus list ডায়ালগ বক্সে display টেক্সট বক্সের পাশে ড্রপ ডাউন লিস্ট হতে বিভিন্নধরনের ডাইরাস (যেমন : Common Viruses, Program Viruses, Stealth Viruses, Boot Viruses বা Polymorphic Viruses) -এই যেকোনটি বেছে নিলে, নিচে Virus Name—Info উইন্ডোতে বেছে নেয়া প্রজাতিটির সবধরম ডাইরাসের নাম দেখাবে। যেকোন ডাইরাসের নাম বেছে নিয়ে Info বাটনে ক্লিক করলে উক্ত ডাইরাস সম্বন্ধে বিস্তারিত জানতে পারবেন পরের ডায়ালগ বক্সে। আগের মতোই এবার থেকে চাইলে ডাইরাস ইনফরমেশন প্রিন্ট নিতে পারবেন।

Reports পুশডাউন মেনুর নিচে আছে Activity Log... & Infection Log ...। এ দুটির কাজ ডার্মনের মতোই। ধরুন, পর্দাকমুলকভাবে হার্ডডিস্কটিকে চেক করতে চাননি। নিচের ধাপগুলো অনুসরণ করুন।—

১. Drive type বক্সে All Hard Drive চেক বক্সে ক্লিক করুন, সাথে সাথে Drive বক্সে C: এর পাশে ডিক ডিক আসবে।

২. Scan Now বাটনে ক্লিক করুন, জ্বালিয়ে শুরু হবে।

৩. নীচের ছবিটির মতো একটি স্ক্রীন আসবে যা আপনাকে জ্বালিয়ে কত শতাংশ সম্পন্ন হয়েছে তা দেখাবে।



সবশেষে আরেকটি ডায়ালগ বক্স দেখতে পাবেন টেক্সট বক্সে। নীচের এটি ডাইরাস সম্বন্ধে বলা শেষ করার আগে দুটি শব্দ সম্বন্ধে পরিচিত হওয়া দরকার। বিভিন্ন এন্টিভাইরাস প্রোগ্রামে এ দুটি শব্দ হয়েছে।

ইনোকুলেশন: এটি অনেকটা অজানা ডাইরাসের বিরুদ্ধে প্রতিরোধক টিকার মতো। যে কোন ড্রাইভ, ডিরেক্টরী, ফাইল গ্রুপ বা নির্দিষ্ট কোন ফাইলকে ইনোকুলেট করা যায়। কোন ফাইল বা দুটি রেকর্ডকে একবার ইনোকুলেট করলে এটি সম্বন্ধে তৎপরত্ব কিছু তথ্য এন্টিভাইরাস জমা রাখে নিজের কাছে। প্রতিবার ওই আইটেমটিকে জ্ঞান করার সময় প্রায় তথ্যকে মিলিয়ে দেখা হয় ইনোকুলেশন ডাটার সাথে। সম্ভাব্য কোন পরিমিত ও তখন নির্দেশ করতে পারে অজানা কোন ডাইরাসের উপস্থিতি। ইনোকুলেশন কার্যকর করার জন্যে Options ডায়ালগ বক্সে Innoculation Settings-এ Innoculate program Files & Innoculate Boot Record & System Files অপশন দুটি সিলেক্ট করে নিতে হবে।

সর্বসময় যে ডাইরাসের জন্যে ইনোকুলেশন প্যাসপোর্ট আন। এমনও হতে পারে, ইনোকুলেটেড কোন প্রোগ্রামের নতুন ডার্মন ইনস্টল করলে, নতুন ডার্মনটিকে ইনোকুলেট করতে ভুলে গেলে। সেফরে NAV প্রথমবার প্রোগ্রামটিকে চালানোর সময় মেসেজ দেবে আপনাকে। এমন একবার আমার নিজের কম্পিউটারেই হয়েছিল, ডস ৬.০-এর বদলে ডস ৬.২২ ইনস্টল করার পর।

ইনোকুলেশন সরাসরি চাইলে Uninnoculate ও করতে পারেন। ইনোকুলেট ডায়ালগ বক্সটি Tools মেনুর নিচে Innoculation ... অপশনটি বেছে নিলে পাওয়া যায়।

চেকসাম— চেকসাম হলো কোন প্রোগ্রাম বা ফাইলের আইডেন্টিফিকেশন মার্ক বা ফিঙ্গারপ্রিন্টের মতো। আইনফরমেশনকে অবজ্ঞার প্রোগ্রাম বা ফাইলটির সাইজ কাল, সোর্সটি হল চেকসাম। এই সংঘাতী ব্যবহার করে আপনি নির্দিষ্ট হাত পাবেন ডাইরাস সক্রমের সম্বন্ধে। চেকসাম পরিবর্তন সাধবা ডাইরাস আক্রমণকে ইঙ্গিত করে। কিছু কিছু এন্টিভাইরাস প্রোগ্রাম এই চেকসামকে ব্যবহার করে জ্বালিয়ে এর সমর্থ। (সম্পর্কে)

# PRIDE

24 MONTHS WARRANTY



## CHOOSE YOUR PCs FROM PRIDE SYSTEMS

CONFIGURATION	PRIDE 386DX	PRIDE 486DX
Main Processor	80386 DX	80486 DX-2
Co-Processor	80387 (Optional)	Built-in
Cache System	128 KB	256 KB
Clock Speed	40 MHz	66 MHz
Memory	4 MB (Exp to 32 MB)	4 MB (Exp to 64 MB)
Hard Disk Drive	210 MB IDE	420 MB IDE
Floppy Disk Drive	1.44 or 1.2 MB	1.44 and 1.2 MB
Display Unit	14" SVGA Mono Monitor	SVGA Color (0.28) M.
Video RAM	512 KB	1 MB
Keyboard	101 Enhanced	101 Enhanced
PRICE :	ATTRACTIVE !	INCREDIBLE !

### ASK FOR YOUR CONFIGURATION :

- \*\* 386/ 486 SX/DX/DX-2 - 33/40/66 MHz
- \*\* 210/270/420/540 and above
- \*\* SVGA (0.28) COLOR MONITOR
- \*\* MOUSE, RAM, FDD & MORE.

READY STOCK

COMPUTER UPGRADATION

COMPUTER SERVICING

## VERY ATTRACTIVE PRICE FOR GOLDSTAR COLOR MONITOR (0.28)

MAINTENANCE CONTRACT

TONER, RIBBION RE-FILLING

CALL TEL: 242131 FAX: 867036

## Attractive Price for Computer Vendor/Dealer.



MAPLE COMPUTERS LTD.

Computer Sales, Hardware Support, Software Development

WE SERVE QUALITY & THE QUALITY SERVES US

Please Contact : 16, Dilkusha C/A, (Ground & 2nd floor) Dhaka.