

আজুত বিজে বিজে ফক্সপ্রো শিখি

শেখ হাবিবুল কামর

গত সংখ্যে আমরা Catalog Manager নিয়ে মানামা আলোচনা করেছিলাম। এ সংখ্যে একটি নতুন ফালা দেয়ার প্রেরা করব। সমার সুবিধার জন্য ক্যাটালগ ম্যানেজার-এর ধরনের ছবিটি আবার এখানে দেয়া হলো।



ছবি নং ১০ : ক্যাটালগ ম্যানেজার-এর ধরন
Catalog Manager-Sample নামের এই উইন্ডোতে একটি উইন্ডোর সাধারণ বাটনগুলো ছাড়া কয়েকটি অন্য ধরনের বাটন আছে। এগুলোর কাজ সম্পর্কে কিছুটা ধারণা পাওয়া যেতে পারে। যেমন—
Table— এই বাটনের মাধ্যমে টেবিল বানানো যায়। এটি কার্যকর অথবা ক্যাটালগ ম্যানেজার-এ ডাটাবেজ টেবিলগুলোর একটি নিউ দেয়া যায়।
Query—এই বাটনের মাধ্যমে কোন existing table-এর যোগ্যে query করা সম্ভব। এখানেও ডাটাবেজ টেবিল-এর লিষ্ট দেয়া যায়।
Screen—এর সাহায্যে ক্রীন বানানো সম্ভব। একটি টেবিলকে নিয়ে ক্রীন তৈরি করতে পারলে, সেখান থেকে টেবিলটির যাবতীয় মডিফিকেশন করা সম্ভব।
Report—এটার সাহায্যে রিপোর্ট বানানো যায়।
Label—এই বাটন এর সাহায্যে Label করা যায়।
Program—প্রোগ্রাম করার জন্য এই বাটন ব্যবহার করা হয়।

এছাড়া কিছু বেডিং বাটন আছে যাদের কয়েকটি সম্পর্কে না বললেই নয়। যেমন—

Add, New, Modify, Print, পূর্বে উল্লেখিত যে কোন একটি বাটন কার্যকর অবস্থায় এই বাটনগুলো দিয়ে কাজ করা সম্ভব। উদাহরণস্বরূপ Table বাটন সচল অবস্থায় Add নিয়ে একটি existing টেবিল বা .dbf ফাইল আকারে অবস্থিত কিছু ক্যাটালগ-এ সেই ভাবে ক্যাটালগ-এ নিয়ে আসা যায়। New বাটন ব্যবহার করে নতুন টেবিল বানানো সম্ভব। Modify-এর মাধ্যমে ক্যাটালগ-এ অবস্থিত একটি টেবিলের প্রয়োজন মতকৈ পরিবর্তন করা যায়। Use নিয়ে enlisted যে কোন টেবিলকে ব্যবহার করা যায়। Query, Screen, Report— ইহারা নিজেদের এই মার্যটিন করেই ধরনের কাজ করে।

মোটামুটিভাবে এই কয়েকটি বাটন ব্যবহার করেই আমরা আমাদের প্রয়োজনীয় কাজ করতে পারব। এই সংখ্যে আমরা ক্রীন নিয়ে আলোচনা করব। ক্রীন ব্যবহারে অভ্যস্ত হয়ে উঠতে পারলে .dbf file নিয়ে কাজ করাটা বেশ সহজ হয়ে উঠবে।

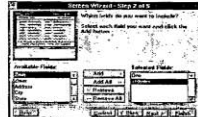
Catalog Manager-Sample-এর ক্রীন বাটনটিতে ক্লিক করুন। এর ফলে ক্রীনের আওতাধীন ক্রীনসমূহের একটি ডাটাবেজ পাওয়া যাবে। প্রয়োজনীয় ফাইল বাছাই করে Run বাটন-এ ক্লিক করলে ফাইলটিতে কয়েকটি ক্রীন থাকবে। এগুলোর বিভিন্ন বৈশিষ্ট্যগুলোকে প্রয়োজনীয় বাটন ক্লিক করে edit, print ইত্যাদি করা সম্ভব। Modify বাটনটিতে ক্লিক হলে নির্ধারিত ক্রীনের বিভিন্ন বৈশিষ্ট্যগুলোকে মডিফাই করা। New বাটনটির সাহায্যে নতুন কোন .dbf ফাইলকে ক্রীনের আওতাধীন

নিয়ে আসা যায়। Add বাটনটি নিয়ে existing but enlisted কোন ক্রীলকে ক্রীনের আওতাধীন ডাটাবেজ অন্তর্ভুক্ত করা যায়।

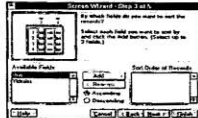
ধরে নেই একটি টেবিল আমরা আপনই বানিয়েছি এবং এটি .dbf ফাইল আকারে সেভ করা আছে। আমাদের উদ্দেশ্য হচ্ছে এই ক্রীলটিতে ক্রীনের আওতাধীন আনা। যাতে টেবিলটি নিয়ে প্রয়োজনীয় কাজ খুব সহজেই করা যায়। এটা করার জন্য ক্যাটালগ ম্যানেজার-এর Screen বাটনটি কার্যকর করে New বাটন-এ ক্লিক করুন। ১৪নং ছবির মাধ্যমে একটি ডায়ালগ বক্স দেখতে পাবেন।



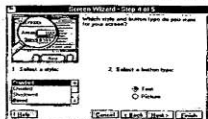
ছবি নং ১৪
প্রয়োজনীয় ফাইলটি নির্ধারিত বক্স থেকে সিলেক্ট করুন। ক্রীলের ডাটাবেজ পাওয়া যাবে। সেখান থেকে নির্ধারিত ফাইলটিতে ক্লিক করলে ফাইলটি সিলেক্ট হবে। এরপর Screen Wizard লেখা বাটনটিতে ক্লিক করুন। একটি ডায়ালগ বক্স পাবেন।



ছবি নং ১৫ : উইন্ডার্ড ২য় ধাপ
এই ডায়ালগ বক্সে Available fields এর ডাটাবেজ পাওয়া যাবে। যে সব ফিল্ড আমরা বাছাই করব সেগুলোকে নির্ধারিত করে Add বাটন ক্লিক করলেই ফিল্ডগুলো নির্ধারিত হবে। এরপর Next > বাটনে ক্লিক করুন। একটি ডায়ালগ বক্স দেখতে পাবেন।



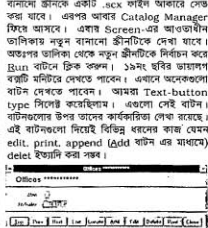
ছবি নং ১৬ : ক্রীন উইন্ডার্ড ৩য় ধাপ
এই ডায়ালগ বক্স ব্যবহার করে রেকর্ডগুলোকে কোন কোন কিল্ডের মাধ্যমে সর্ট করুন কিংবা উচ্ছন্নকরণের বা নিষ্কাশনকরণের কোন অর্ডারের সমাজ্যে তা ক্লিক করা যায়। আবার Next> বাটন ক্লিক করলে ১৭ নং ছবির ডায়ালগ বক্সটি পাওয়া যাবে। এই ধাপে আপনার বানানো ক্রীনের বাটনগুলো কী ধরনের হবে তা ক্লিক করা হবে, এখানে আমরা Standard style-এর Text-button type



ছবি নং ১৭ : ক্রীন উইন্ডার্ড ৪র্থ ধাপ
সিলেক্ট করেই অতঃপর আবার Next> বাটনে ক্লিক দিন। ১৮ নং ছবির ডায়ালগ বক্সটি দেখা যাবে।



ছবি নং ১৮ : ক্রীন উইন্ডার্ড শেষ ধাপ
এখানে ক্রীনের টাইটেল দেয়া হয়। অতঃপর ডিভাই অপশনের যে-কোন একটি নির্বাচন করে Finish বাটনে ক্লিক করুন। ছবিতে Save screen for later use সিলেক্ট করা হয়েছে। Finish বাটনে ক্লিক করার পর Save As নামক একটি ডায়ালগ বক্স আসবে। সেখানে আপনার বানানো ক্রীলকে একটি .scx ফাইল আকারে সেভ করা যাবে। এরপর আবার Catalog Manager ফিরে আসবে। এখান Screen-এর আওতাধীন ডাটাবেজ নতুন বানানো ক্রীলটিতে ক্লিক যাবে। অতঃপর ডাটাবেজ থেকে নতুন ক্রীলটিতে নির্বাচন করে Run বাটনে ক্লিক করুন। ১৯নং ছবির ডায়ালগ বক্সটি মিলিয়ে দেখতে পাবেন। এখানে অনেকগুলো বাটন দেখতে পাবেন। আমরা Text-button type সিলেক্ট করেছিলাম। এগুলো সেই বাটন। বাটনসমূহের উপর ডায়ালগ বক্সের কার্যকরিতা লেখা রয়েছে। এই বাটনগুলো দিয়েই বিভিন্ন ধরনের কাজ যেমন edit, print, append (Add বাটন এর মাধ্যমে) delete ইত্যাদি করা সম্ভব।



ছবি নং ১৯ : একটি পূর্ণাঙ্গ ক্রীন
কাছেই দেখা যাচ্ছে যে ক্রীন ব্যবহার করাটা অনেক সুবিধাজনক। FoxPro-এর কোন কমাও ব্যবহার না করলেও ক্রীনের মাধ্যমে অনেক সহজেই ডাটাবেজের প্রয়োজনীয় কাজগুলো করা সম্ভব। সেই কারণেই আমরা এখানে ক্রীনের ওপর লোক দিয়েছি। আশা করি এই ছোট লেখাটা কল্পনা করা উইন্ডার্ড সম্পর্কে আপনারদের কিছুটা হলেও ধারণা দিতে পেরেছি। আর, এই সফটওয়্যার সম্পর্কে বিদ্যমান ধারণা পেতে হলে যথাসময়ে অনেক বই পাওয়া যাবে-সেগুলো দেখতে পাবেন এবং সেই সাথে নিয়মিত অধ্যয়ন করলেও একটা বড় ব্যাপার। নিয়মিত অধ্যয়ন করলে দেখবেন যে নিজে নিজেই অনেক কিছু শিখতে পারছেন। □