



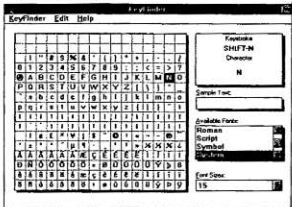
# নর্টন ডেস্কটপ ফর উইন্ডোজ

সাদেকুল আজিজ

(পূর্ব প্রকাশিতের পর)

৪. অন্যান্য ইন্টারফিট :  
শিডিউলার : এই প্রোগ্রামটি NAV 3.0 ভার্সনের সাথেও পাওয়া যায়, NDW 2.0 এর কেবল শিডিউলারটি পুরানো ভার্সনে। এটা দিয়ে আপনি ভবিষ্যতে নির্দিষ্ট কোন দিন তারিখ সময়ে নির্দিষ্ট কোন প্রোগ্রাম রান করানো কিংবা কোন মেসেজ ডিসপ্লে করার ব্যবস্থা নিতে পারেন বলে থেকে।

মৌন ডেস্কটপের Tools মেনু হতে বেছে নিন Scheduler।  
Add বাটনে ক্লিক করুন, Add Even জারনাল বক্স চলে আসবে।  
Description বক্সে যে ইভেন্টটিকে শিডিউল করতে চান তার বর্ণনা লিখুন।  
এক্সপের Run Program কিংবা Display Message কেবিত্তেও বাটনে ক্লিক করুন।  
যে প্রোগ্রামটি রান করতে চান তা যে মেসেজটি ডিসপ্লে করাতে চান তার কমান্ড লাইন বা টেক্সটটি নির্দিষ্ট টেক্সট বক্সে লিখুন।  
Frequency, Date ও Time নির্দিষ্ট করে OK খাটনে ক্লিক করুন। নির্দিষ্ট দিনে নির্দিষ্ট সময়ে (কর্মদিবসের অন্তর্গত) ও উইন্ডোজ চালু থাকলে) প্রোগ্রামটি রান করতে কিংবা মেসেজটি প্রদর্শিত হবে।



ছবি-৫ : কী ফায়ন্ডার উইন্ডোজ

কী ফায়ন্ডার : এ প্রোগ্রামটি মূলত পেশাদার কার্যক্রমের জন্য, এর কাজ অনেকটা উইন্ডোজের Character Map এর মতো। ধরুন, Write এ বকটা ডকুমেন্ট তৈরি করতে System বক্সে, হঠাৎ করেই কলিগারটি টিমটির দরকার পড়ল। কী কোর্ড থেকে বেছে নেওয়ার সরাসরি এটা লেখা যাবনা নীচের পরতিটি অনুসরণ করুন।

Write বা যে আন্টিকেশন চালাচ্ছিলেন সেটিকে মিনিমাইজ করে ফেলুন।  
এক্সপের NDW এর গ্রুপ উইন্ডোজ হতে Key Finder কে চালু করুন। এর ক্রীম পাশেতে ওপরের ছপির মতো।

Available Font বক্স থেকে আপনি যে ফন্ট কাজ করছিলেন সেটি বেছে নিন। এক্ষেত্রে এটা হবে System। টেক্সট বক্সে চলে আসবে সেটা। Sample টেক্সট বক্সের ক্যাঙ্কোয়াটিকে কাজান দিয়ে হাইলাইট করে Ctrl+Line ট্যাপুন, ক্যাঙ্কোয়াটটি ক্রিপবোর্ডে কপি হবে। এবার কী ফায়ন্ডার হতে বেরিয়ে এসে মিনিমাইজড আন্টিকেশনটিকে রিসাইজ করুন। নির্দিষ্ট স্থানে কাস্টর স্থাপন করে Shift + Insert ট্যাপুন, পেশাদার ক্যাঙ্কোয়াটটি ক্রিপবোর্ড হতে চলে আসবে।

ক্যালকুলেটর : উইন্ডোজ যেকোন কেসল নরমাণ্ড ও সার্বেইটিক ক্যালকুলেটরের সুবিধে দেয় নর্টন ডেস্কটপ ফর উইন্ডোজ সেখানে দিচ্ছে তিন ধরনের সুবিধা-কালন, সার্বেইটিক ও সাইনামিগার। ৬ম ফায়ন্ডারটিতেও সার্বেইটিক ক্যালকুলেটরের ছবি দেয়া হল।

সাইনামিগার ক্যালকুলেটরের Compute মেনু গিলেট করে আপনি সাধারণ সার্বেইটিক হিসেব নিকশ যেমন Amortization, Bond Yielding, Date/Time এখানে : Depreciation, Discounted Cash Flow, Interest, Statistics ইত্যাদি নিয়ে সেলেতে পারেন। সার্বেইটিক ক্যালকুলেটরটিতে ট্রিগনোমেট্রিক ও সার্বেইটিক ক্যালন ছাড়াও রয়েছে অর্ডার ও হেরো ডেসিমাল নামের সিস্টেম কাজ করার সুবিধে।

সিস্টেম ইনফো : আপনার গিলিট সফটে কারিগরি বিভিন্ন তথ্য জানার মতো এই গ্রুপটির ব্যবহার করতে পারেন। এটা চালু করার জন্যে নর্টন ডেস্কটপ মেনু থেকে Tool মেনু থেকে System Info বেছে নিন কিংবা NDW এর গ্রুপ উইন্ডোজ খুলে System Info এর আইকনে ক্লিক করুন। সিস্টেম সারমারি উইন্ডোজে নির্দিষ্ট হিসেবের ওপর তথ্যবাহী দেখতে পারেন। এই উইন্ডোজ ওপর বিভিন্ন বাটন

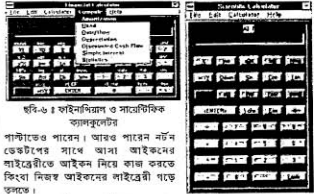
রয়েছে, যে কোনটিকে ক্লিক করলে ওই উপকরণ ওপর ইনফরমেশন চলে আসবে। File মেনু থেকে যে কোন রিপোর্টের প্রিন্ট নিতে পারেন। যে যে বিষয়ে সারমারি, Info আপনার তথ্য দেখে সেগুলো হল ৬ ডিটেল সামারি, ডিক সামারি, উইন্ডোজ মোসোর্টি, ডিসপ্লে সামারি, প্রিন্টার সামারি, TSR সামারি, ডস ডিভাইস ড্রাইভার, রিয়েল মোড সফটওয়্যার ইন্টারফেস, CMOS সামারি, প্রসেসর বেগ মার্চ, স্টার্টআপ ফাইলস ইত্যাদি।

ডেস্কটপ এডিটর : ডেস্কটপ এডিটর প্রোগ্রামটি নর্টন ডেস্কটপের সাথে আসা একটি টেক্সট এডিটর। এটা চালু করতে গেলে মোসোর্ডে ডেস্কটপ মেনুর Tools থেকে Desktop Editor বেছে নিন। এই এডিটর প্রোগ্রামটিতে অন্যান্য এডিটরের মতো সবধরনের ফাচারই বীচারাই আছে, যা কিন্তু ব্যবহারকারী নিজেই পরব করে সেখান থেকে পারেন।

ক্রীম সেভার : সুন্দর সুন্দর সব ক্রীম সেভার পারেন আপনি নর্টন ডেস্কটপে। ক্রীম সেভার গ্রাফিক্স পছন্দ করতে হলে, ডেস্কটপের Tools মেনু থেকে বেছে নিন Screen Saver কিংবা গ্রুপ উইন্ডোজে Sleeper নামের আইকনটিতে ক্লিক করুন।

পরব ছবিটির মতো ক্রীম সেভার জারনাল বক্স চলে আসবে। জারনাল বক্সের নিচে ক্রীম সেভার Enable থেকে সিলেক্ট করুন, এরপর ক্রীমই বক্স থেকে যে কোন একটি গ্রাফিক্স বেছে নিন যেমন Star Fish বা Tornado। Sample বাটনে ক্লিক করুন, ক্রীম সেভারটির একটি নমুনা দেখানো হবে আপনার কাছে। স্যাম্পল উইন্ডোজে চেক বক্স ও কলবার ব্যবহার করে আন্টিকেশনে উইন্ডোজের স্পীড আডজাস্ট করে নিন। নমুনা দেখা হয়ে গেলে Restore বাটনে ক্লিক করুন, আগের জারনাল বক্সে ফিরে আসবেন। এই জারনাল বক্স থেকেই বিভিন্ন অপশন যেমন : ক্রীম সেভারটি উইন্ডোজ চালু হবার সাথে সাথে লোড হবে কিনা, কতজন অপেক্ষা করার পর এটা আন্টিকেশনেতে হবে, পাসওয়ার্ড প্রটেকশন থাকবে কিনা - এনে সেট করে দেয়া যাবে।

আইকন এডিটর : ব্যক্তিগতভাবে আমার কাছে NDW এর আইকন এডিটর প্রোগ্রামটি সবচেয়ে ভাল লেগেছে। এটা দিয়ে আপনি ইচ্ছে করলেই নতুন কোন আইকন বাতনে পারেন কিংবা আগে তৈরি কোন আইকনের পরিবর্তন করতে পারেন, চাইলে বিভিন্ন EXE ফাইলের ডেভেপের আইকনকে পরিবর্তন বা



ছবি-৬ : আইকন এডিটর ও সার্বেইটিক ক্যালকুলেটর

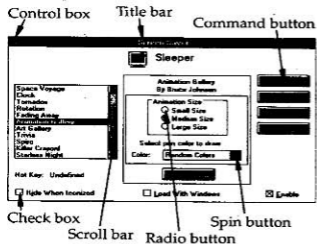
পাসওয়ার্ডেও পারেন। আরও পারেন নর্টন ডেস্কটপের সাথে আসা আইকনের লাইব্রেরীতে আইকন নিয়ে কাজ করতে কিংবা নিজস্ব আইকনের লাইব্রেরী গড়ে তুলতে।

আইকন ফাইলের এন্ট্রান্সম্যান সাধারণত ICO হয়ে থাকে। আইকন প্রোগ্রাম ফাইলের ফেডের, অথবা আইকন ফাইল হিসেবে কিংবা আইকন লাইব্রেরীতে থাকতে পারে। নর্টন ডেস্কটপের আইকন লাইব্রেরীর এন্ট্রান্সম্যান .NIL।  
আইকন এডিটর প্রোগ্রামটি চালু করতে গেলে Tools মেনু হতে Icon Editor সিলেক্ট করুন কিংবা গ্রুপ উইন্ডোজে নির্দিষ্ট আইকনে ক্লিক করে ক্লিক করুন।  
আইকন এডিটর উইন্ডোজে কয়েকটি অংশে বিভক্ত। যেমন : স্কয়ারপেন্স - এখানে আইকনকে আঁকা বা মডিফাই করা হবে। আইকন ডিভিডে - গ্রুপ উইন্ডোজে আইকনকে কেমন দেখাবে সেটা দেখান। টুলস প্যানেল - এতে রয়েছে নানা ধরনের আঁকার সরঞ্জাম যেমন, ব্রাশ, ফিলার, Rectangle, Filled Rectangle, Circle, Filled Circle, Line, ইত্যাদি।

ছবির আঁকার ব্রাশ পরিবর্তনের জন্যে রয়েছে ব্রাশ সাইজ প্যানেল। রঙ পছন্দ করার জন্যে রয়েছে কলোর প্যানেল।

ধরা যাক, নতুন কলোর আইকন তৈরী করতে চাননি আপনি। আইকন এডিটর প্রোগ্রামটি চালু করে এর File মেনু হতে বেছে নিন New। একটি জারনাল বক্স আসবে, সেখান হতে বেছে নিন Icon। ড্রিডবল ক্লিক ওয়ার্কস্পেট পরিষ্কার হয়ে যাবে, এবার বিভিন্ন ব্রাশ, টুলস ও রঙ ব্যবহার করে আইকনটি আঁকুন। Replace বাটনে

ট্রিক করুন, ওয়ার্কস্পেস হতে আইকনটি Icon Selector এরিয়ায় চলে আসবে।  
এবার File মেনু হতে বেছে নিম Save বা Save As।



ছবি-৭ : স্ক্রিন সেভার উইন্ডো

কোন কোন প্রোগ্রামে আইকন আলাদা .ICO ফাইল হিসেবে বা থেকে .EXE ফাইলে এমবেডেড অবস্থায় থাকতে পারে। আইকন আইকন এডিটর নিচে এসব আইকনের এন্ড ফোল্ডে পারেন পরিবর্তন। নীচের ধাপগুলো অনুসরণ করুন :

- File মেনু হতে Open সিলেক্ট করুন।
- ডায়ালবক্সে Executable লেবা চেঁভিত খাটনে ক্লিক করুন।
- যে ফাইলটিকে এডিট করতে চানমেন সেটিকে সিলেক্ট করুন ও OK বাটনে ক্লিক করুন।
- আইকন সিলেক্টর থেকে যে আইকনটিতে পরিবর্তন করতে চানমেন সেটিকে ক্লিক করুন।
- Modify বাটনে ক্লিক করলে আইকনটি ওয়ার্কস্পেসে চলে আসবে।

- এবার আইকনটিতে এডিট করতে পারুন।
- কাজ শেষ হলে Replace বাটনে ক্লিক করুন।
- সবশেষে File মেনু হতে বেছে নিম Save।
- ০, নতুন ব্যাচ ফায়াল্লেক্স :

ডায়ালবক্স ফাইল হিসেবে উইন্ডোজের ব্যাচ ফাইল লেবা সক্রম, আর সেটা করার একটি উপায় হল নতুন উইন্ডোজ ব্যাচ ল্যাম্বুয়েন্স ব্যবহার করা। উইন্ডোজের ধ্যান ফাইলগুলোর এক্সটেনশন .WBT। .BAT ফাইলের মতো এগুলো সাধারণ অ্যাসকারি টেক্সট ফাইল যা দিয়ে উইন্ডোজের বিভিন্ন অপারেশন সম্পন্ন করা যায় একটার পর একটা। উইন্ডোজ ব্যাচ ফাইল লিখতে চাইলে নতুন ডেস্কটপ ফর উইন্ডোজের ব্যাচ বিন্ডার প্রোগ্রামটি ব্যবহার করতে পারেন। এতে রয়েছে অন লাইন কমান্ড রেফারেন্স - যেখান থেকে ব্যাচ কমান্ড সরাসরি পেট করে নিতে পারেন আপনার ব্যাচ ফাইলে। এতে আরো রয়েছে টেমিং ও ভিবিএফ এর সুবিধে।

সদ্যজন্মের উইন্ডোজের ব্যাচ কমান্ড ডায়ালবক্সের ব্যাচ কমান্ডের চেয়ে আলাদা। কয়েকটি উদাহরণ দেয়া হল নীচে :

Ask Yes No (title, question) => একটি ডায়ালবক্স আসবে যাতে মেসেজ হিসেবে থাকবে প্রশ্নটি। Yes No এবং Cancel এই তিনটি বাটন থাকবে সেখানে।

Run (Program Name, Parameters) => যে কোন এক্সিকিউটেবল প্রোগ্রামকে একটি উইন্ডোর ডেস্কটপ চালু করে।

WinZoom (Partialwindowname) => যে কোন ওপেন উইন্ডোকে পুরো স্ক্রীন জুড়ে ব্যাকগ্রাউন্ড অবস্থায় নিয়ে আসে।

Win Activate (Partial Window name) => নির্দিষ্ট কোন আইকন বা উইন্ডোকে আ্যকটিভেট করে।

এমন অ্যান্ড অনেক আছে। বেশ ফাইল খেঁটে দরকারী ব্যাচ কমান্ডগুলো বেদ করে আনুন, সেখান থেকে চমককার চমককার সব ব্যাচ ফাইল তৈরী করতে পারবেন উইন্ডোজের।

কন্ট্রোল সেটআপ :  
এই প্রোগ্রামটি চালিয়ে পেটা নতুন ডেস্কটপকে ইচ্ছেমতো কাঙ্ক্ষামাইজ করে

নিতে পারবেন আপনি। বিভিন্ন সেনু, ড্রাইভ আইকন, ড্রাইভ উইন্ডো, টুলবার, টুল আইকন - সবকিছুকে পরিষ্কার করার সুযোগ রয়েছে এখানে। উদাহরণ নিচে সেলে রয়েছে হয়, পুরোনো ফোল্ডে একবারে Delete করে ফেলতে পারবেন চাইলেই - নিজের তৈরী করা ফোল্ডারন সেনু যোগ করে নিতে পারবেন সেখানে।

ফাইল অ্যান্ডিট :  
ইন্টেলসেদের সময় ডিসক্ট অনুযায়ী ডেস্কটপের File Assist প্রোগ্রামটি উইন্ডো চালু হবার সাথে সাথে অ্যাকটিভেটেড হয়। ডেস্কটপের বাইরেও অন্যান্য বিভিন্ন প্রোগ্রাম ডায়ালবক্স বন্ধে বাড্জি কিছু বাটন যোগ করে File Assist বাটনগুলো হচ্ছে, View, Find, MakeDir, Rename, Delete & Copy। File Information নামের বক্সটিতে ফাইলাইট করা ফাইলটির সাইজ, কন্টেন্ট, কখন তৈরী হয়েছে এ তথ্যগুলো পাওয়া যায়। উদাহরণ চান ? ডেস্কটপ ৩.০ ইন্সটল হবার পর Write এর Open বেছে নিম, ডায়ালবক্সের নীচে দেখবেন বাটনগুলো চলে এসেছে।

ডে প্রানারের :  
বোলপ্রানারের সাইড কিকের মতো কাজ এই প্রোগ্রামটির। সিলমিন যাকটায় কাজ হাটিয়ে রাখতে পারবেন এটা দিয়ে। Appointment Schedule বক্সে চাইলে Day, Week বা Month বাটনে ক্লিক করে প্রয়োজনীয় তথ্য চুকিয়ে রাখতে পারেন যখন থেকে। প্রয়োজনীয় কালের কিরিবি তৈরীর জন্য রয়েছে ডে প্রানারের To Do বাটন। কাজের গুরুত্ব অনুসারে Priorityও দিয়ে রাখতে পারেন ইচ্ছ করলে। ডে প্রানারের ডেস্কটপের Phone বাটনটিতে ক্লিক করলে বেটরে আসবে আপনার সর্বশেষন টেলিফোন নম্বর। পরিচিত যে কারো নাম, ঠিকানা, ফোন নাম্বার, জন্ম সন্থকে হেট বাটো কোন নোট-সবই লিখে রাখতে পারবেন এখানে।

নতুনতরুর ডায়ালবক্সের শেষের দুটো প্রোগ্রাম হা-  
ডায়ালবক্স এডিটর ও ক্রিপ্ট মেসার :

ক্রিপ্ট মেসার প্রোগ্রামটি একটি অংশে ধনা উইন্ডোজ ব্যাচ ফাইল তৈরীর Batch Builder প্রোগ্রামেরই পরিবর্তিত রূপ। এর বাড্জি নিকটি হচ্ছে এতে- তৈরী করা ক্রিপ্ট ফাইলসমূহকে- বেতপোরের এক্সটেনশন .SM-রান করাতে সেনে অর্থে কম্পাইল করে নিতে হয়। অর্থাৎ সাধারণ প্রচলিত প্রোগ্রামিং ল্যাঙ্গুয়েজগুলোর মতোই এর কাজ। কমান্ড রেফারেন্স থেকে ক্রিপ্ট মেসারের উইন্ডোজ প্রোগ্রামিং-এর জন্য প্রয়োজনীয় কমান্ডগুলো দেখে নিতে পারেন চাইলেই- সেই মাঝে রয়েছে অংশ থেকে তৈরী করা কিছু .SM ফাইল।

ডায়ালবক্স এডিটর প্রোগ্রামটি আপনি ইচ্ছ করলে ক্রিপ্ট মেসার থেকে কিংবা অলালভ্যাবের গ্রুপ উইন্ডো হতে খান করিতে পারবেন। নব জনেই বোধ্য হচ্ছে, বিভিন্ন ডায়ালবক্স তৈরী করতে পারবেন আপনি এখন থেকে- Control সেনু হতে OK Button, Cancel Button, Push Button, Option Button, Check box, Static text, Edit, Group box, list box ও Combo box যে কোনটি সিলেক্ট করলে ডায়ালবক্সের ডেস্কটপ চলে আসবে পেটা। সিস্টেম নিয়ে এরপর ড্রাগ এবং সাইজ করে নিতে হবে পেটা। ডায়ালবক্স এডিটর দিয়ে তৈরী ডায়ালবক্স ক্রিপ্ট মেসারের তৈরী আপনার প্রোগ্রামের ডেস্কটপ চুকিয়ে নিতে পারবেন চাইলে। সুযোগ পেলে দিন কতক নাড়াডাড়া করুন প্রোগ্রাম দুটো নিয়ে- কথা লিখি, উইন্ডোজ প্রোগ্রামিং এর ব্যাচের উল্লেখ্যই হয় উঠবেন আপনি।

সবশেষে বলছি ছোট এক আবেকটি সীচারের কথা। নতুন ডেস্কটপ ধর উইন্ডোজ ৩.০ এর প্রায় প্রতিটি প্রোগ্রামের টাইটেলবক্সে বাইরে ব্যাকগ্রাউন্ড রিনামিংর বাটনের পাশপাশি আবেকটি ছোট আইকন যোগ হয়। জাহাজীকরের গুরুত্বের পুরোনো সিলেক্টর ছবি ওই আইকনটি। কি আছে ওই সিলেক্টর ? জানতে চাইলে টাইটেলবক্সের ওপরে আইকনটিতে ক্লিক করুন। সফ্রিটি প্রোগ্রামটি সম্পর্কে টিপস বেটরেই আসবে একটা। ক্রিক এই রকম একটি জিনিস মাইক্রোসফট ওয়ার্ড, এক্সেল বা পওয়ারপন্টের Tip of the Day হিসেবে পারেন আপনি, নতুন ডেস্কটপে এটিকে আরো সুন্দরভাবে উপস্থাপন করা হয়েছে মাত্র। তবে তম প্রোগ্রামের টাইটেলবক্সে একটি অংশের ডায়ালবক্স বন্ধের ডেস্কটপ Tips এর সিলেক্টর ছবি ওয়ার্ড টাইটেলবক্সে থাকতে পারে। বেটরেই দেখুন যা কেন, ক্রিক করুন ওটার ওপরে- বেটরেই আসবে নতুন ডেস্কটপের ওপর চমককার চমককার সব টিপস। □

**ঘোষণা**

প্রধান অতিথি রাষ্ট্রীয় কাজে ব্যস্ততার দরুন গত মাসে ১৪ মফিজ চৌধুরী স্মৃতি প্রতিযোগিতার পুরস্কার বিতরণী অনুষ্ঠান আয়োজন করা সম্ভব হয়নি বলে আমরা দুঃখিত। অনুষ্ঠানের সময় ও স্থান প্রতিযোগীদের যথাসময়ে জানিয়ে দেয়া হবে।

স. ক. জ.