

ভাইরাসের কর্মকাণ্ড ও কয়েকটি এন্টিভাইরাস ইউটিলিটি

মইন উদ্দীন মাহমুদ

সারা বিশ্বের শিরে ব্যবহারকারীরা আজ কমপিউটার ভাইরাস নিয়ে আতঙ্কিত। গত কয়েক বছরে তথ্য প্রযুক্তি বাতের যে বিসম্বলোভে সর্বাধিক উন্নতি সাধিত হয়েছে তার মধ্যে অন্যতম হচ্ছে কমপিউটার ভাইরাস ও ইন্টারনেট। ইন্টারনেটে যে কেবল যোগাযোগ ব্যবস্থাকে সহজতর ও সশ্রুতি করেছে তাই নয়, এটি এখন আন্তর্জাতিক কারণও হয়ে দাঁড়িয়েছে। কেননা একটিভিএস ফটোগ্রাফ ও জাভা-এপলেট প্রযুক্তি ব্যবহার করে বিভিন্ন ভাইরাস ও ক্ষতিকর প্রোগ্রাম রচনার সুযোগ করে দিয়েছে ইন্টারনেট। ই-মেইল ও ডাউনলোডের (বিশেষ করে কোন ট্রায়াল প্রোগ্রামের সেট-আপ ফাইলের) মাধ্যমে ভাইরাস অতি দ্রুতগতিতে ছড়িয়ে পড়ছে সারা বিশ্বে। এছাড়া হঠাৎ করে গিয়ে তঠা মাত্রে ভাইরাসও যোগাযোগ হারিয়েছে একটা মিনি এপ্রিকিউটেবল যা এমনসংঘর্ষ কিংবা এক্সপ্লোর অর্থহান করে) ভাইরাসের ব্যাপক বিস্তৃতির আরেকটি কারণ।

ভাইরাস হচ্ছে এমন একধরনের প্রোগ্রাম যা অন্যান্য প্রোগ্রাম ফাইল (.Com, .Exe প্রভৃতি) বা ডাটাসমূহকে নষ্ট করতে পারে, ক্ষতিকর কোডের মাধ্যমে ডিস্ক বা হার্ডডিস্কের বুট সেক্টরকে ওভাররাইট করতে পারে কিংবা নিজেস্বই মাইক্রোসফট ওয়ার্ড বা এক্সেল ম্যাট্রিক হিসেবে খুলে হতে পারে। বায়োজিক্যাল ভাইরাস বা জীবানুর মতোই কমপিউটার ভাইরাস দ্রুতগতিতে এক কমপিউটার থেকে অন্য কমপিউটারে সংক্রমিত হয়। কিছু কিছু ভাইরাস আছে যেগুলো কেবলমাত্র বিরক্তির কারণ হয়ে উঠতে পারে। আবার কিছু কিছু ভাইরাস আছে যেগুলো একুত অর্থে ক্ষতিকর বা ধ্বংসাত্মক, যেমন - CIH, Worm Explore ZIP ইত্যাদি।

ভাইরাস কিভাবে কাজ করে
কোনভাবে কমপিউটারের ভেতরে একবার ঢুকতে পারলেই হলো, ভাইরাস তার আয়ত্তা করে নেয় নির্দিষ্ট কয়েক ধরনের ফাইলে। পরবর্তীতে ভাইরাস আক্রান্ত ঐ ফাইলগুলো চালানো হলেই ভাইরাস তার আক্রমণাত্মক এবং ধ্বংসাত্মক কাজগুলো শুরু করে দেয়। তবে ভাইরাসের প্রকৃতি ভেদে এটি কাজ শুরু ধরন হতে পারে দু'ধরনের। ভাইরাসটি যদি হয় ভাইরাসের একধরন প্রকৃতির, তাহলে সেটি তাৎক্ষণিকভাবে কাজ শুরু করতে পারে। অথবা

ভাইরাসটি TSR (Terminate and Stay Resident) হসিডিওর ব্যবহার করে মেমরি রেসিডেন্ট প্রোগ্রাম হিসেবে ব্যাকগ্রাউন্ডে হুচাপ বসে থাকতে পারে।

ভাইরাস জগতের বেশিরভাগ ভাইরাসই এই TSR প্রোগ্রাম ব্যবহারকারী ভাইরাসই এবং এগুলোকে এক কথায় বলা হয় রেসিডেন্ট ভাইরাস।

TSR প্রোগ্রামের সমর্থনপূর্ণ হওয়ায় এসব ভাইরাসের কর্মকাণ্ড এর ব্যাপক ও বিস্তৃত যে এটা প্রোগ্রাম রান করা থেকে শুরু করে ব্যাকআপ পর্যন্ত এবং কীভাবে থেকে শুরু করে মাউসের একটিটিটি পর্যন্ত লক্ষ্য রাখতে পারে। শুধু তাই-ই নয়, রেসিডেন্ট ভাইরাসকে ফাইলের প্রোগ্রাম করা সম্ভব, যেন সেটি অপারেটিং সিস্টেমের মতোই সব কাজ করতে পারে।

কোন ভাইরাস প্রোগ্রাম সক্রিয় হয়ে উঠলেই শুরু হয় তার কার্যকলাপ। ভাইরাস প্রথমে ব্যবহারকারীর ডিস্ক বা নেটওয়ার্কের শুরুত্বপূর্ণ এপ্রিকিউটেবল প্রোগ্রামসমূহে ছাড়া করে এবং তারপর ঐ সমস্ত প্রোগ্রামকে সংক্রমিত করার জন্য নিজেস্বই কপি করে থাকে। যখন সংক্রমিত করার জন্য ভাইরাস আর কোন হোস্ট খুঁজে না পায় তখনপর ঐ সমস্ত ভাইরাসের প্রকৃতি ধ্বংসাত্মক কার্যকলাপ অর্থাৎ কমপিউটার ও ডাটাসমূহকে নষ্ট করে দেয়।

সব ভাইরাস ভাগের ক্ষতি করে না ঠিকই তবে সেগুলো যে ক্ষতিকর ভাবে কিছু কোন সমস্যা নেই। এমনকি এসব ভাইরাস নিষ্ক্রিয় অবস্থায় থেকেও ডিস্ক স্পেস, মেমরি এবং সিপিইউ-এর রিসোর্স দখল করে রেখে কমপিউটারের গতি ও দক্ষতাকে প্রভাবিত করে। যে সমস্ত ভাইরাস ও ভাইরাস জাতীয় প্রোগ্রাম এ ধরনের কার্যকলাপের জন্য দায়ী সেগুলোর মধ্যে রয়েছে ওয়ার্ম, ট্রোজান হর্সেস এবং ড্রপার (ড্রপার প্রোগ্রামকে এমনভাবে ডিজাইন করা হয়েছে যেন এটিকে সহজে এন্টিভাইরাস প্রোগ্রাম দিয়ে সনাক্ত করা না যায়। এর প্রধান কাজ হচ্ছে ভাইরাস ট্রান্সপোর্টিং ও ইনস্টলেশন এবং এগুলো সিস্টেমকে আক্রান্ত করার জন্য নির্দিষ্ট সময়ের অপেক্ষার থাকে)। এসমস্ত প্রোগ্রামকে ম্যালওয়্যার বা ম্যালিনাস-লজিক সফটওয়্যার বলা হয়। ট্রোজান ভাইরাস সাধারণত সাহায্যকারী ফাইল হিসেবে ডান করে থাকে এবং ব্যবহারকারী যখন এ প্রোগ্রামটি রান করেন তখনই এটি কমপিউটারকে আক্রান্ত করে।

যখন কোন এপ্রিকিউটেবল ফাইল ভাইরাসে আক্রান্ত হয় তখন ভাইরাসটি মূল প্রোগ্রামের কোড প্রয়োজনমতমিক নিজেস্ব কোড-সমূহ করে প্যাক-ফেলে। তারপর সেই পরিবর্তিত কোডগুলোকে নিজেস্ব কোডের সাথে সাথেই পরিত্যাগিত করে।

- ভাইরাস আক্রমণের কিছু উল্লেখযোগ্য লক্ষণ-**
- হার্ড ড্রাইভের প্যারামিটার প্রিন্ট হুঁসে বা পাওয়ার কারণে যদি আপনার কমপিউটার হুট না হয়।
 - যদি আপনার কমপিউটারের সমস্ত ফাইল মুছে যায়।
 - যদি বিভিন্ন ধরনের ফাইল হঠাৎকোনভাবে হারিয়ে যায়।
 - যদি আপনার কমপিউটারের ফাইলসমূহ বিনা কারণে অপ্রত্যাশিতভাবে পুঁজি হয়ে গঠিত এবং ভিন্ন ভিন্ন ধরনের ফাইল হয়ে যায়।
 - যদি কোন হার্ডড্রাইভের ফাইল সফর্যে অপ্রত্যাশিতভাবে মুছে যায়।
 - যদি আপনার ড্রাইভের আপনার সিস্টেমের তারিখ পরিবর্তিত হয়ে যায়।
 - যদি কোন সতর্ক পত্রক বা অতেনা গ্রাফিক্স ডিসপ্লু করতে- বা কোন সফটওয়্যার বন্ধ হয়ে যায়।

পরিবর্তিত এই কোডগুলো তারপর মূল ভাইরাস কোডে প্রবেশ করে, কোডগুলো সম্পাদন করে এবং তারপর ফিরে ব্যা মূল প্রোগ্রামে। এ অবস্থায়ই ভাইরাসের সক্রিয় অবস্থা চলা চলে। সক্রিয় অবস্থায় ভাইরাস গোটা সিস্টেমকে আক্রান্ত করতে শুরু করে।

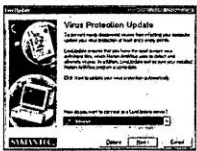
ওয়ার্ম প্রোগ্রামকে এমনভাবে ডিজাইন করা হয়েছে যে এটি নেটওয়ার্কে যেমন ইন্টারনেটে আক্রান্ত করতে পারে। এটি নেটওয়ার্কভুক্ত এক কমপিউটার থেকে অন্য কমপিউটারে যুরে বেড়ায় এবং পরিমিতমিক নিজেস্ব কপি তৈরি করতে পারে। ই-মেইল মেসেজ কখনই ভাইরাস নয়। কিন্তু এটিসময়ের সাথে যুক্ত থাকে। মেসেজই যারাক হতে পারে। ভাইরাস কখনো কখনো ই-মেইল এটিসময়ের সাথে যুক্ত থাকে। ভাইরাস কখনো কখনো ই-মেইল এটিসময়ের সাথে যুক্ত থাকে। ভাইরাস কখনো কখনো ই-মেইল এটিসময়ের সাথে যুক্ত থাকে। ভাইরাস কখনো কখনো ই-মেইল এটিসময়ের সাথে যুক্ত থাকে।

কয়েকটি এন্টিভাইরাস ইউটিলিটি
কমপিউটার ভাইরাসের ক্ষতিকর বা ধ্বংসাত্মক কার্যকলাপ থেকে রক্ষা পাওয়ার জন্য প্রোগ্রামাররা এখন এন্টিভাইরাস প্রোগ্রাম রচনায় ব্যতিষ্ঠ। ভাইরাস সনাক্তকরণের জন্য এন্টিভাইরাস প্রোগ্রাম ড্রাইভ, ফোন্ডার বা ফাইলসমূহে ছাড়া করে। কোন



এপলেটস স্ক্যান করতে পারে। এটি কয়েকটি এন্টিভাইরাস প্রোগ্রামের মধ্যে একটি যা ই-সেলই এটিসেলস্টে ফাইলকেও স্ক্যান করতে পারে।

ম্যাকফি ভাইরাস স্ক্যান ব্যাকগ্রাউন্ডে সচলিত। ব্যাকগ্রাউন্ডে ডিফেন্ড করা হয়েছে ব্যবহারকারীর ডেভেলপ ভাইরাস ডেফিনেশনকে আপডেট করতে



নরটনের লাইভ আপডেট উইজে

সহযোগিতা করার জন্য। কিছু টেক্সট দেখা গেছে যে এটি কার্যত নিষ্ক্রিয়। অর্থাৎ ম্যাকফির সবচেয়ে বড় দুর্বলতা হচ্ছে এর ভাইরাস ডেফিনেশন ফাইল স্বয়ংক্রিয়ভাবে আপডেটের অক্ষমতা।

ম্যাকফি ভাইরাস স্ক্যান বেশ কিছু ফিচারসমূহ একটি উচ্চ ক্ষমতাসম্পন্ন এন্টিভাইরাস প্রোগ্রাম। এতদ্বারা মধ্যে এমন কিছু ফিচার রয়েছে যা অধিকাংশ এন্টিভাইরাস প্রোগ্রামে নেই। এর গবেষণে সাইটের ঠিকানা: www.mcafee.com

নর্টন এন্টিভাইরাস ৫.০ ডিলাঞ্জ

স্ক্যানিং ও ডিসইনফেক্টিং এর কার্যকারিতার ওপর ভিত্তি করে এন্টিভাইরাস প্রোগ্রামগুলোর মধ্যে সিমেন্টেকের নর্টন এন্টিভাইরাস ৫.০ ডিলাঞ্জ হচ্ছে সর্বোত্তম সহজ ও উচ্চ ক্ষমতাসম্পন্ন একটি প্রোগ্রাম। ICSA প্রকাশ করেছে যে এ সফটওয়্যার ছাড়া আর সব ধরনের ভাইরাস থেকে কম্পিউটারকে রক্ষা করা যাবে।

নর্টন এন্টিভাইরাস হচ্ছে তিনটি প্রোগ্রামের মধ্যে একটি যা টেক্সট ডকুমেন্টগুলো থেকে ব্যবহারকারীর ম্যাস্কোলোকে অক্ষত রাখবে সব ধরনের ভাইরাস নির্মূল করতে সক্ষম হয়েছে।

নর্টন এন্টিভাইরাসে বেশ কিছু উল্লেখযোগ্য ফিচার মুক্ত হয়েছে যা অন্যান্য এন্টিভাইরাস প্রোগ্রামে সচলতার দেখা যায় না। এগুলোর মধ্যে একটি হচ্ছে — এ প্রোগ্রামটি যদি কোন ফাইলকে ডিইনফেক্ট করতে না পারে তবে ব্যবহারকারীকে কোয়ারেন্টাইন ফিচার ব্যবহার করে উচ্চ ভাইরাসকে কোন নিরাপত্তা ভিত্তিকভাবে সরিয়ে রাখতে পারে।

পরবর্তীতে ব্যবহারকারী তা সিমেন্টেক এন্টিভাইরাস রিসার্চ সেন্টারে পাঠাতে পারেন — যারা উচ্চ ফাইলকে ডিসইনফেক্ট করে দেবে।

এ প্রোগ্রামের অপর একটি উল্লেখযোগ্য ফিচার হচ্ছে — 'LiveUpdate' বাটন। নতুন ভাইরাস ডেফিনেশন ফাইল বা আপডেট লাভ করার জন্য ব্যবহারকারী আপডেটের সুযোগ-সুবিধা সচলিত প্রোগ্রামের 'LiveUpdate' বাটন ব্যবহার করতে পারেন। 'LiveUpdate' ইনস্টিমেন্টাল আপডেট সমর্থন করে বিঘ্নে ব্যবহারকারী পুরো ভাইরাস ডেফিনেশন ফাইলকে ডাউনলোড না করে কেবল মাত্র নতুন ভাইরাস ডেফিনেশন ফাইলগুলো ডাউনলোড করে নিজে প্রোগ্রামকে আপডেট করতে পারেন।

প্রকৃত অর্থে নর্টন

এন্টিভাইরাস প্রোগ্রামের ইন্টারফেসটি এত সহজ যে ব্যবহারকারী তার কাণ্ডিত থেকেই কোন কাজ কেবল মাত্র প্রোগ্রামের বিভিন্ন বাটনে ক্লিক করেই সম্পন্ন করতে পারেন। এর ওয়েব সাইটের ঠিকানা: www.symantec.com

পিসি-সিলিন (PC-cillin)

ভাইরাস প্রোটেকশনের তরুণতম পিকওপার।

বিবেচনায় পিসি-সিলিন সফটওয়্যারটি অনন্য।



পিসি-সিলিন ইন্টারফেস উইজার্ড

অন্যান্য এন্টিভাইরাস প্রোগ্রামের মতো এতেও মুক্ত হয়েছে ইন্টারনেট ফিচার। পিসি-সিলিন এন্টিভাইরাসের সিডিউলার বেশ সহজ এবং ব্যবহারকারীর দুই সহজে ভাইরাস স্ক্যানিংয়ের

ক্যানিং পারফরমেন্স

এ নিবন্ধে বর্ণিত সকল প্রোগ্রামের টেস্ট ও তার ফলাফল আইসিএসএ-এর এন্টিভাইরাস প্রোগ্রামের সফটওয়্যার টেস্টে উত্তীর্ণ হয়েছে। আইসিএসএ উত্তীর্ণ হওয়ার জন্য প্রতিটি এন্টিভাইরাস প্রোগ্রামের স্ক্যানিংয়ের কোন কোন ক্ষমতাসম্পন্ন পদ্ধতিতে ফলাফল প্রদর্শন করেছেন কোন কোন এন্টিভাইরাস প্রোগ্রাম কোন ভাইরাসমুক্ত ফাইলকে ভাইরাস আক্রান্ত ফাইল হিসেবে চিহ্নিত করে। না দেখিয়ে সন্মত করতে হয়েছে সকল ভাইরাসকে এবং আইসিএসএ-এর সংশ্লিষ্ট মোট ভাইরাসের ৯০ শতাংশকে। এছাড়া প্রতিটি প্রোগ্রামের অন-একসেস মডিউল, অর্থাৎ যে মেমরি-রেজিস্ট্রিতে অংশটি ব্যাক গ্রাউন্ডে অবস্থান করে সম্ভাব্য ভাইরাসগুলোকে পর্যবেক্ষণ করে, সে ফিচারটিকেও উপরোক্ত কাজে সফলতা অর্জন করতে হয়েছে।

বিভিন্ন ধরনের ১৫৯৩টি ফাইল সফলত একই ড্রাইভকে স্ক্যান করতে একটি এন্টিভাইরাস প্রোগ্রাম কত কম সময় নিচ্ছে তার উপর ভিত্তি করে প্রোগ্রামসমূহের শ্রেষ্ঠ পর্যায়ক্রমিকভাবে নিচের ছকে দেয়া হলো —

এন্টিভাইরাস প্রোগ্রাম	স্ক্যান প্রোগ্রামের বই		স্ক্যান কর্তৃক বই		গড়সময় (নিম্নতম)
	টেস্টের সময় (মিনিট)	ফাইল	বই	ফাইল	
কম্পিউট্রিক্সের সফটওয়্যার	১৪.৮	১০৯৮	১০৮.০	৪০.১০	৮%
নর্টন এন্টিভাইরাস	১২.৭	১০৬১	৭১.৯	২৭.৭০	৪%
পিসি-সিলিন	১০.৭	১০১০	৪০.১	১৭.৬০	৪%
ক্যানিং	১০.০	১০০১	১৭.১	১০.২০	৪%
সময় এন্টিভাইরাস	১০.৭	১০৬২	৪০.১	৪০.১০	৪%

মতো স্বয়ংক্রিয় পদ্ধতিতে ভাইরাস ডেফিনেশন ফাইলকে আপডেটও করতে পারবেন।

ভাইরাস ক্যানিং ছাড়াও পিসি-সিলিনে রয়েছে সাইট রুটিন, একটিভ-এক্স কন্ট্রোল, জাভা এপলেট ও স্ক্রিপ্টের প্রোগ্রাম ডাউনলোডের ক্যানিং, ক্ষমতাসম্পন্ন বেশ কিছু ইন্টারনেট ফিচার। কিন্তু এ সফটওয়্যারটি ই-সেলই এটিসেলস্টে স্ক্যান করতে অক্ষম।

পিসি-সিলিন সফটওয়্যারটি ব্যবহারকারীর বৈধ ম্যাস্কোলার সফটওয়্যার হতে দশটি টেক্সট ডকুমেন্টকে সফলভাবে খতিয়ে ডিসইনফেক্ট করতে সক্ষম হয়। পিসি-সিলিনে ছোট সিস্টেম ততোটা স্বয়ংস্বর্ধ নয়। তাছাড়া এটি মাইক্রোসফট ইন্টারনেট এক্সপ্লোরার ৪.০-এর একটি ডেভেলপ চ্যালেঞ্জের মাধ্যমে ডেভেলপ ভাইরাস সক্রোধ তথা দেয়, অর্থাৎ এই একটি ডেভেলপ চ্যালেঞ্জটি ব্যবহারকারীদের কাছে হতেও পছন্দনীয় নয়। ভাইরাস সক্রোধ তথা সর্ববরাহের ক্ষেত্রে তাই পিসি-সিলিন যথেষ্ট দুর্বল। প্রকৃত অর্থে পিসি-সিলিন রেজি-এ স্থান প্রলেটও এতে কিছু সীমাবদ্ধতা আছে। ওয়েব সাইটে এর ঠিকানা: www.anivir.com

সফেস (Sophos) এন্টিভাইরাস

সফেস এন্টিভাইরাস প্রোগ্রামটি উইন্ডোজ ৯৫-এ ব্যবহার করা ততোটা সহজ নয়, কিন্তু অভিজ্ঞ

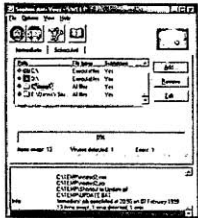
ম্যাকো ভাইরাস নির্মূলকরণে উপর ভিত্তি করে এন্টিভাইরাস প্রোগ্রামসমূহের পারফরমেন্স

এন্টিভাইরাস প্রোগ্রাম আদর্শরূপে ডকুমেন্টের কনটেন্ট ও ব্যবহারকারীর বৈধ ম্যাস্কোলার সফটওয়্যার থেকে বা ম্যাস্কোলার সফটওয়্যার থেকে। কিছু প্রোগ্রাম আছে যেগুলো কিছু ম্যাকোভাইরাস সক্রোধ গিয়ে ব্যবহারকারীর সম্মত ম্যাস্কোলার সফটওয়্যার থেকে গ্রহণযোগ্য হতে পারে না। কেননা এটা স্ক্রিপ্টের ম্যাস্কোলার সাথে সাথে প্রয়োজনীয় ম্যাস্কোলারকে মুছে ফেলে। তাই ম্যাকো ভাইরাস নির্মূলকরণের কার্যকরী দক্ষতার উপর ভিত্তি করে নিচের টেবিলে এন্টিভাইরাস প্রোগ্রামসমূহের গ্রাও স্কোর পর্যায়ক্রমিকভাবে তুলে ধরা হলো —

এন্টিভাইরাস	গ্রাও স্কোর	মন্তব্য
নর্টন এন্টি ভাইরাস ৫.০ ডিলাঞ্জ	১০	সাম্প্রদায়িকভাবে বৈধ ম্যাস্কোলার অক্ষত রেখে ১০টি টেক্সট ম্যাস্কোলার নির্মূল করতে সক্ষম হয়।
পিসি-সিলিন ৬.০	১০	সফলভাবে বৈধ ম্যাস্কোলার অক্ষত রেখে ১০টি টেক্সট ম্যাস্কোলার নির্মূল করতে সক্ষম হয়। তবে Class.D ও Groov.B এর মত নির্দোষ কিছু ভাইরাস আক্রান্ত ফাইলকে পরিহার করেছে।
সফেস এন্টি ভাইরাস ফর উইন্ডোজ ৯৫	১০	সাম্প্রদায়িকভাবে বৈধ ম্যাস্কোলার অক্ষত রেখে ১০টি টেক্সট ম্যাস্কোলার নির্মূল করতে সক্ষম হয়।
ক্যানিং এন্টি ভাইরাস	৯	সকল ম্যাস্কোলার নির্মূল করে তবে CAPA ম্যাস্কোলার নির্মূল করতে গিয়ে এটি বৈধ ম্যাস্কোলার মুছে ফেলে।
ম্যাকফি ভাইরাস স্ক্যান	৯	সকল ম্যাস্কোলার নির্মূল করে তবে CAPA ম্যাস্কোলার ভাইরাস নির্মূল করতে গিয়ে এটি বৈধ ম্যাস্কোলার মুছে ফেলে।

ব্যবহারকারী যারা বিভিন্ন পরিবেশে কাজ করেন তারা এ প্রোগ্রামটির প্রশংসা করছেন।

সফোস এন্টিভাইরাসের অধিকাংশ বেসিক ফিচার যাতে সহজ হলেও সেগুলো নতুন এন্টিভাইরাস বা পিসি-সিলিন-৬ এর মত নয়। যেমন এটি কিছু কিছু ফাইল স্ক্যান নাও করতে পারে, কিছু সেগুলোকে খুঁজে বের করার জন্য ব্যবহারকারীকে ব্রাউজিংয়ে



(জটিল ফিচারসম্পন্ন সফোস এন্টিভাইরাসের উইন্ডো) করতে মেহ না। শুধু তাই নয় এটি কোন নির্দিষ্ট ফাইলের নাম ছাড়া কোন ডিরেক্টরি বা ওয়াইল্ডকার্ডও গ্রহণ করে না। এর উচ্চ ক্ষমতাসম্পন্ন মেমরি রেসিডেন্ট স্ক্যানারকে কনফিগার করাও যাতে কঠিন, এটি করতে গেলে অজান্তে কনফিগারেশনের একটি ফাইলকে এডিট করতে হয়।

নতুন এন্টিভাইরাস বা পিসি-সিলিন-৬ এর মতো এটি টেক ডকুমেন্ট থেকে ব্যবহারকারীর

বিভিন্ন ক্ষেত্রে এন্টিভাইরাস প্রোগ্রামগুলোর পারফরমেন্স					
ইনটেলসেন, কনফিগারেশন, স্ক্যানিং, ডিসইনফেকশন, আপডেট, সিডিউলিং ও ইন্টারনেট ফিচার প্রকৃতি ক্ষেত্রে কোন এন্টিভাইরাসের পারফরমেন্স কেমন তার উপর ভিত্তি করে নিচের ছকটি দেখা হল-					
সংশ্লিষ্ট	কম্পিউটার	ম্যাক্রো	নতুন	পিসি	সফোস
সংশ্লিষ্ট	এন্টিভাইরাস	এন্টিভাইরাস	এন্টিভাইরাস	সিলিন	এন্টিভাইরাস
সংশ্লিষ্ট	ফিচার	ফিচার	ফিচার	ফিচার	ফিচার
ইনটেলসেন	ডাল	মোটামুটি	ডাল	ডাল	ডাল
কনফিগারেশন	ডাল	চমৎকার	চমৎকার	চমৎকার	ডাল
স্ক্যানিং	মোটামুটি	চমৎকার	চমৎকার	চমৎকার	চমৎকার
ডিসইনফেকশন	ডাল	ডাল	চমৎকার	ডাল	চমৎকার
আপডেট	ডাল	মোটামুটি	চমৎকার	চমৎকার	মোটামুটি
সিডিউলিং	ডাল	ডাল	চমৎকার	চমৎকার	মোটামুটি
ইন্টারনেট ফিচার	প্রয়োজ্য নাহে	চমৎকার	চমৎকার	চমৎকার	প্রয়োজ্য নাহে

মোটামুটি অক্ষত রেখে সব ডাইরাস ডিসইনফেক্ট করতে সক্ষম।

সফোস এন্টিভাইরাসে স্বয়ংক্রিয়ভাবে আপডেটের সুযোগ নেই। এটি বিক্রি করা হয় বাৎসরিক গ্রাহক চুক্তির ভিত্তিতে। ডাইরাস ডিসইনফেকশন ফাইলের পরিবর্তে এই প্রোগ্রামটি প্রতি মাসে আপডেট করা হয় ফলে ব্যবহারকারীকে প্রতি মাসেই এ প্রোগ্রামটি রি-ইনস্টল করতে হয় এবং এক বছর পর ব্যবহারকারীকে পুনরায় গ্রাহক হতে হবে। নিত্য নতুন ডাইরাসের মোকাবেলায় সফোসে খুঁজ করা হয়েছে অস্থায়ী ডাইরাস সেক্রিপশন বা ইনটেল করাও বেশ কঠিন। উপসংহার

প্রায় প্রতিদিনই নিত্য নতুন ডাইরাস প্রোগ্রাম দেখা হচ্ছে। এসব ডাইরাসের কোড বা লিঙ্গনেচার যে কোন বীজুত এন্টিভাইরাস প্রোগ্রামের জন্য অজান্তে বা অচেনা হওয়াটাই স্বাভাবিক। তাই

প্রোগ্রামারের সব সময় এসব নতুন ডাইরাসের বিরুদ্ধে সোচ্চার এবং তারা কিছু দিন অন্তর অন্তর তাদের এন্টিভাইরাস প্রোগ্রামের ডেভেলপমেন্ট ফাইল ও স্ক্যানিং ইঞ্জিনকে আপডেট করছেন। যেহেতু এন্টিভাইরাস প্রোগ্রামের সর্বশেষ ভার্সনটিই হচ্ছে প্রকৃত অর্থে কার্যকর এন্টিভাইরাস প্রোগ্রাম। তাই ব্যবহারকারীকে অবশ্যই এন্টিভাইরাস প্রোগ্রামের ডাইরাস ডেভেলপমেন্ট ফাইল ও স্ক্যানিং ইঞ্জিন কিংবা সম্পূর্ণ প্রোগ্রামটি কিছুদিন অন্তর অন্তর আপডেট করতে হবে।

গ্রাহকদের দৃষ্টি আকর্ষণ

সম্মিত গ্রাহকদের জানানো যাচ্ছে যে, তাঁদের গ্রাহক মেসেজের খুঁজি বা নবায়ন বা টিকানা পরিবর্তন সন্দেশে কোন তথ্য জানানোর সময় অবশ্যই 'গ্রাহক নম্বর' উল্লেখ করতে হবে।

স. ক. জ.

স্পোর্সিড

কম্পিউটার, টোফেল ও স্পোকেন ইংলিশ কোর্সে ভর্তি চলছে

কম্পিউটার এন্ড ল্যাংগুয়েজ এডুকেশন BATCH START : প্রতি মাসের ১ম ২য় ও ৩য় সপ্তাহে

Package for	1. MS-DOS 2. WINDOWS '95 3. MS-WORD	Month	Hour's	Fees
Beginners	4. MS-EXCEL 5. FOXPRO PACKAGE/BASIC PROGRAMMING	3	72:20	3000/-
MS-Office '97	1. WINDOWS '95 2. POWER POINT 3. MS-WORD.			
	4. MS-EXCEL 5. MS-ACCESS		100:20	4000/-
Hardware	1. HARDWARE MAINTENANCE & TROUBLE SHOOTING			
	2. DIGITAL LOGIC CIRCUITS 3.COMPUTER ASSEMBLING		72:20	4000/-
Programming	1. FOXPRO 2. C/C++ 3. PASCAL			
	4. FORTRAN (Any One)		48:20	3000/-
Advance Programming	1. VISUAL BASIC 2. VISUAL FOXPRO			
	3. VISUAL C/C++ (Any One)		100:20	5000/-
Spoken English	CLASSIC ENGLISH FOR CONVERSATION			
			70	2000/-
Spoken English For Business	CLASSIC ENGLISH FOR BUSINESS COMMUNICATION FOR PROFESSIONALS AND BUSINESS EXECUTIVES			
			70	2500/-
TOEFL	TEST OF ENGLISH AS A FOREIGN LANGUAGE			
			70	3000/-
SAT	SCHOLASTIC ASSESSMENT TEST			
			70	3500/-

জানামূলি শাখা : ২/নি নিরুপ কোড, বাসাবি (সোহরাওয়ার্দী), ফোন : ৮১১১৭০ • কার্ফোর্ট শাখা : ২/৭, ইন্দিরা গান্ধী (সেইগাও) ফলেজের ২০০ পর পল্লী, ফোন : ৮১৪০৩৬
 • সৌরভ শাখা : ১১৪/৬ বিদ্যেশ্বরী সার্কুলার রোড, ফোন : ৮৪৪০০০ • মিসেস শাখা : ১০২ সোভিয়ারি রোডে ১০২/২, ফোন : ৮০১০৯২ • টবি শাখা : ২০ সুন্দরানী রাস্তার কোর্স, ফোন : ৮৪০০৭৬ • উন্নয়ন মন্ত্রিসভার শাখা : ৯৯৯, সি.টি.এ. এন্টিভিটি (সেন্ট্রাল পাবলিক অফিস কমপ্লেক্স), ফোন : ০২০৯১০ • টিএম কলেজের শাখা : ১২ কলেজের পাশে
 • মুনস শাখা : ১ সার্কুলার রোড, ফোন : ৯২০২৩৬ • অফিস শাখা : অসম জল টেকনিক্যাল সেন্ট, ফোন : ২২২২২২, ফার্মি।