

নেটওয়ার্ক ডায়াগনস্টিক অ্যান্ড ট্রেসিং

কে এম আলী রেজা

উইজেক্স ৭ এবং উইজেক্স সার্ভার ২০০৮ অপারেটিং সিস্টেমে এন্ড ইউজারদের ব্যবহারযোগ্যতা কিছু নতুন ডায়াগনস্টিক বা ট্রাবলশুটিং টুল দিয়ে এ পন্থায় আশোচনা করা হয়েছে। মাইক্রোসফট সর্বশেষ ভার্সনগুলোতে নেটওয়ার্ক ইন্টারফেসসহ নেটওয়ার্কিংয়ের অন্যান্য স্তরের কার্যবলীতে ব্যাপক পরিবর্তন এসেছে। তবে এসব নেটওয়ার্কিং অপারেটিং সিস্টেমে পদ্ধতিগতিক বহুল ব্যবহৃত টুল ipconfig, ping, nslookup ইত্যাদি বিদ্যমান রয়েছে। আশের ভার্সনগুলোর মতোই এসব টুল ব্যবহার করতে পারবেন। তবে উইজেক্স ৭ এবং উইজেক্স সার্ভার ২০০৮-এ এসব টুলের পাশাপাশি বিশেষ কিছু নেটওয়ার্ক ট্রাবলশুটিং টুল এন্ড ইউজার এবং আডমিনিস্ট্রেটরের জন্য সংযোজন করা হয়েছে।

উইজেক্স ভিসতা অপারেটিং সিস্টেম থেকেই মাইক্রোসফট নেটওয়ার্ক ডায়াগনস্টিক ফ্রেমওয়ার্ক বা এনডিএফ (NDF) চালু করেছে। নেটওয়ার্ক ট্রাবলশুটিংয়ের ক্ষেত্রে এটি উইজেক্সের আগের ভার্সনগুলোর স্থানান্তর অবিকতর সুবিধা দিয়ে থাকে। এতে রয়েছে কিছু সফটওয়্যার টুল যা সাধারণ নেটওয়ার্ক কানেক্টিভিটি সম্পর্কিত সমস্যাগুলো নিজে থেকেই সমাধান করে থাকে। এন্ড ইউজারের জন্য এতে রয়েছে আরো কিছু অতিরিক্ত টুল একে বার্তা পাঠি আর্পি-স্কেনিং অ্যাক্সেস করার জন্য এতে রয়েছে বাড়তি সুবিধা।

উইজেক্স ৭ এবং উইজেক্স সার্ভার ২০০৮ (রিপোর্ট ২) অপারেটিং সিস্টেমের সাথে মাইক্রোসফট এনডিএফকে একীভূত করতে পেরেছে। নেটওয়ার্ক কোনো সমস্যা দেখা দিলে তা নেটিভিকেশন এরিয়া এবং প্রস্তুতির মাধ্যমে জ্ঞান যায় এবং তা অ্যাক্সেস করা যায়। এছাড়া কন্ট্রোল প্যানেলে রয়েছে একটি নতুন ট্রাবলশুটিং এরিয়া এবং নেটওয়ার্ক ট্রেসিং নামের ফিচার, যা ইভেন্ট ট্রেসিং ফর উইজেক্স (ETW)-এর মাধ্যমে অ্যাক্সেস করতে হয়।

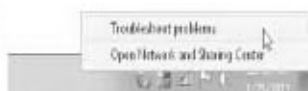
সাধারণ নেটওয়ার্ক ট্রাবলশুটিং

উইজেক্স যদি নিজ থেকে কোনো সমস্যা চিহ্নিত না করতে পারে, তাহলে নিচের যেকোনো একটি উপায়ে সাধারণ ট্রাবলশুটিং উইজেক্সে ম্যানুয়ালি অ্যাক্সেস করতে পারেন (চিত্র-১)।

০১. ডেস্কটপের নেটিভিকেশন এরিয়াতে অবস্থিত নেটওয়ার্ক আইকনে ডাবল ক্লিক করে পপ-আপ মেনু থেকে Troubleshoot problems সিলেক্ট করুন।

০২. ইন্সট্যান্ট এন্ডপয়েন্ট-টু-পয়েন্ট Diagnose Connection Problems বাটনে ক্লিক করা (চিত্র-২)। ইন্টারনেট সংযোগে কোনো সমস্যা হলে এ ডায়াগনসিস অপশনটি দেখা যাবে।

উপরের যেকোনো উপায় অনুসরণ করা হলেই



চিত্র-১ : সিস্টেমের নেটিভিকেশন এরিয়া থেকে নেটওয়ার্ক ট্রাবলশুটিং উইজেক্সে অ্যাক্সেস করা



চিত্র-২ : ইন্সট্যান্ট এন্ডপয়েন্ট-টু-পয়েন্ট মাধ্যমে সাধারণ ট্রাবলশুটিং উইজেক্সে অ্যাক্সেস করা



চিত্র-৩ : সমস্যা শনাক্ত করতে বার্তা হওয়া সম্পর্কিত মেসেজ জানানো হচ্ছে



চিত্র-৪ : একটি ট্রাবলশুটিং রিপোর্টের ব্যুত্ব



চিত্র-৫ : অতিরিক্ত তথ্যের সাহায্য নিয়ে নেটওয়ার্ক ট্রাবলশুটিং

Windows Network Diagnostics উইজেক্স চালু হয়ে থাকে এবং এটি নেটওয়ার্কের সমস্যা নির্ণয়ের বিষয়ে একধিক পরীক্ষা চালাবে। ডায়াগনস্টিক উইজেক্সটি যেসব বিষয় পরীক্ষা করে সেসবের তা হচ্ছে— ওয়েব কানেক্টিভিটি, নেম রেজোল্যুশন, গেটওয়ে কনফিগারেশন, রিমেট হোস্ট এবং নেটওয়ার্ক অ্যাডমিন। কোনো সমস্যা ধরা পড়লে ডায়াগনস্টিক টুল নিজেরই চেষ্টা করবে তা সমাধান করার জন্য, বার্তা হলে আপনাকে সমস্যা সমাধানের সুপারিশসহ অবহিত করবে। পরীক্ষার পর Windows Network Diagnostics যদি কোনো কিছু সুস্থিতভাবে চিহ্নিত না করতে পারে, তাহলে সে বিষয়টি আপনাকে জানিয়ে দিবে (চিত্র-৩)। উক্ত নেটওয়ার্ক সমস্যা নির্ণয়ের জন্য বাড়তি কিছু অপশন ব্যবহারের পরামর্শও আপনাকে দেয়া হবে।

নেটওয়ার্ক সমস্যা নির্ণয় সম্পর্কিত বিষয়ে চিত্র-৩-এর উইজেক্সে View detailed information অপশনে ক্লিক করলে বিস্তারিত তথ্যই দেখা যাবে। এ তথ্যের সাহায্যেই ইভেন্ট ট্রেসিং লগ (ETL) ফাইলটি পাওয়া যাবে, যা নেটওয়ার্ক আডমিনিস্ট্রেটরকে নেটওয়ার্ক সমস্যা নির্ণয়ে সাহায্য করবে।

চিত্র-৪-এ একটি ট্রাবলশুটিং রিপোর্টের ব্যুত্ব দেখানো হয়েছে। এখানে দেখানো হয়েছে একজন ইউজার সফলভাবে লোকাল নেটওয়ার্কের যুক্ত হয়েছে কিন্তু তার ইন্টারনেটে কোনো অ্যাক্সেস নেই। একেই বুঝতে দেখা হয়েছে যে, তখন থেকে রাউটারে বিচ্ছিন্ন করা হয়েছে।

রিপোর্ট থেকে যে বিষয়টি স্পষ্ট, তাহলে আপনার নেটওয়ার্ক অ্যাক্সেস পয়েন্টে যেমন রাউটার এবং মডেমের মধ্যে সংযোগ সমস্যা রয়েছে। এর থেকে আপনি বুঝতে পারবেন, নেটওয়ার্ককে সঠিক করার জন্য এর বিচ্ছিন্নকাল সংযোগগুলো পরীক্ষা করে দেখতে হবে এবং তাই সাথে ইন্টারনেট কানেকশন স্ট্যাটাসও দেখে নিতে হবে। রিপোর্টে বর্ণিত পরামর্শ অনুযায়ী আপনাকে নেটওয়ার্ক মডেমকে আবার চালু করতে হবে।

চিত্র-৫-এর উইজেক্সে Next বাটনে ক্লিক করলে আপনাকে আগের উইজেক্সে নিচে যাওয়া হবে এবং সেখানে গিয়ে Explore additional options-এ ক্লিক করলে নেটওয়ার্ক ট্রাবলশুটিংয়ের একটি শর্টকাট তালিকা দেখতে পাবেন (চিত্র-৬)। নেটওয়ার্ক ট্রাবলশুটিংয়ের জন্য এ তালিকা আপনাকে বিশেষভাবে সাহায্য করবে।

নেটওয়ার্কের সুনির্দিষ্ট কিছু সমস্যা

উইজেক্স নিয়ুগলিত সুনির্দিষ্ট বিষয়ে ট্রাবলশুটিং উইজেক্সে ব্যবহারের সুবিধা দিয়ে থাকে:

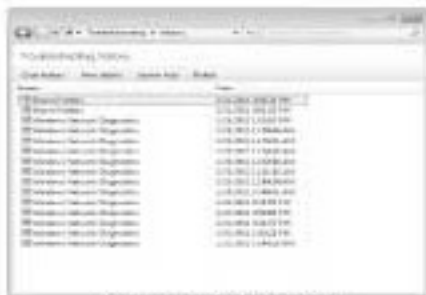
০১. **ইন্টারনেট কানেক্টিভিটি** : আপনার কম্পিউটার থেকে microsoft.com বা অন্য কোনো পছন্দের ওয়েবসাইট অ্যাক্সেস করার ▶

প্রচেষ্টার মাধ্যমে পরীক্ষা করে দেখবে ইন্টারনেট সংযোগ যথাযথভাবে কাজ করছে কি না।

০২. **শেয়ারড ফোল্ডার** : নেটওয়ার্কভুক্ত কোনো কমপিউটারের রক্ষিত ফোল্ডার শেয়ার করা যাচ্ছে কিনা।



চিত্র-৬। Network and Sharing Center-এর মাধ্যমে troubleshooting center অ্যাক্সেস করার প্রক্রিয়া



চিত্র-৭। ট্রাবলশুটিং হিস্ট্রি প্রদর্শন

০৩. **হোমগ্রুপ** : হোমগ্রুপের মধ্যে কোনো ইউজার সৃষ্টি, তাকে যোগদান বা কোনো রিসোর্স শেয়ার করার সুযোগ দেবে।

০৪. **নেটওয়ার্ক অ্যাডাপ্টার** : কমপিউটারের নেটওয়ার্ক অ্যাডাপ্টারের কোনো সমস্যা চিহ্নিত করতে সাহায্য করবে।

০৫. **ইনকামিং কানেকশনস** : বাহিরে থেকে আসা ইনকামিং সংযোগ আপনার কমপিউটার স্থাপনের বিষয়ে ফায়ারওয়াল বা এ ধরনের সিকিউরিটি সফটওয়্যার কোনো সমস্যা সৃষ্টি করলে তা চিহ্নিত করে দেবে।

উপরে বর্ণিত উইজার্ডগুলো অ্যাক্সেস করার জন্য আপনাকে Network and Sharing Center-এর অধীনে Troubleshoot problems লিঙ্কে ক্লিক করতে হবে (চিত্র-৬)।

আপনার কমপিউটারের Start→Control Panel→Find and fix problems→Network and Internet-এ ক্লিক করার মাধ্যমে উইজার্ড অ্যাক্সেস করতে পারেন। এ উইজার্ডগুলো কিছু ইনপুট বা তথ্য যেমন- সাইট, শেয়ারড ফোল্ডার ইত্যাদি কাছে চাইবে। ইনপুট দেয়ার পর উইজার্ডগুলো সাধারণ উইজার্ডের মতোই দেখাবে। উইজার্ড রান করার পর এর ফলাফল হিসেবে যা আপনি পেতে পারেন তাহলো- নেটওয়ার্ক সমস্যার অটোমেটিক সমাধান হওয়া, সমস্যা সমাধানের বিষয়ে অতিরিক্ত কিছু সুপারিশ পাওয়া, কোনো সমস্যা নিরূপণ না হওয়া এবং এর ফলাফলটিতে ইভেন্ট ট্রেসিং লগ ফাইলের বিস্তারিত তথ্য দেখার অ্যাক্সেস সুবিধা পাওয়া ইত্যাদি।

ট্রাবলশুটিং হিস্ট্রি প্রদর্শন : প্রতিটি ট্রাবলশুটিং সেশন ডায়ালগবক্সিক উইজার্ড রেকর্ড এবং সংরক্ষণ করে থাকে। এ রেকর্ড দেখার জন্য Start→Control Panel→Find and fix problems-এ গিয়ে প্রধান ট্রাবলশুটিং উইজার্ডের বাম দিকে অবস্থিত View history লিঙ্কে ক্লিক করুন। এখানে আপনি প্রতিটি ট্রাবলশুটিং

সেশনের এন্ট্রিগুলো দেখতে পাবেন (চিত্র-৭)। ট্রাবলশুটিং উইজার্ড রান করার পর View detailed information লিঙ্কে ক্লিক করলে আপনি ওপেনিং সেশনে একই তথ্য দেখতে পাবেন। এখান থেকে ইভেন্ট ট্রেসিং লগ (ETL) ফাইলটিও অ্যাক্সেস করতে পারবেন এবং নেটওয়ার্ক সমস্যা সমাধানের জন্য তা কাজে লাগাতে সক্ষম হবেন।

উপরে আলোচনা থেকে যে বিষয়টি খুবই স্পষ্ট তাহলো উইজার্ড ৭ এবং উইজার্ড সার্ভার ২০০৮ অপারেটিং সিস্টেমের নেটওয়ার্ক ডায়ালগবক্সিক উইজার্ড ব্যবহার করে নেটওয়ার্কের ছোটখাটো যেকোনো সমস্যা সহজেই সমাধান করতে পারেন। ডেস্কটপের নোটিফিকেশন এরিয়াতে গিয়ে নেটওয়ার্ক আইকনে ডাবল ক্লিক করে অথবা ইন্টারনেট এক্সপ্লোরারের এর পেজে গিয়ে উইজার্ডটি অ্যাক্সেস করতে পারেন। নেটওয়ার্কের সুনির্দিষ্ট কোনো সমস্যা সমাধানের জন্য উইজার্ডটি আপনি কন্ট্রোল প্যানেল বা নেটওয়ার্ক অ্যান্ড শেয়ারিং সেন্টার থেকেও অ্যাক্সেস করতে সক্ষম হবেন।

ফিডব্যাক : kazisham@yahoo.com