

# উইন্ডোজ ৭-এ ওয়্যারলেস নেটওয়ার্ক সেটআপ

কে এম আলী রেজা

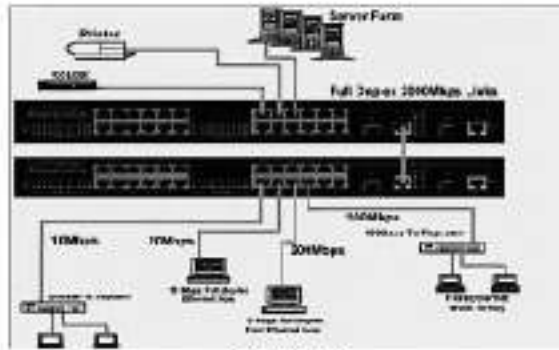
নেটওয়ার্ক অপারেটিং সিস্টেম যাই হোক না কেন, হোম বা স্মল অফিস নেটওয়ার্ক সেটআপ করার জন্য সাধারণত বেশ কতগুলো ধাপ অনুসরণ করতে হয়। নেটওয়ার্ক সেটআপের প্রধান ধাপগুলো নিম্নে এবার আলোচনা করা হয়েছে, যা উইন্ডোজ ৭ অপারেটিং সিস্টেমের ক্ষেত্রে অনুসরণ করতে পারেন। এ লেখার মূলত উইন্ডোজ ৭ এনভায়রনমেন্টে ওয়্যারলেস নেটওয়ার্ক সেটআপের ওপর বিশেষভাবে আলোকপাত করা হয়েছে।

**নেটওয়ার্ক পরিকল্পনা :** হোম বা অফিসের জন্য ওয়্যারড (তারযুক্ত) না ওয়্যারলেস (তারবিহীন) নেটওয়ার্ক স্থাপন করতে চান, সেটি প্রথমে ঠিক করে নিতে হবে। সেটআপ, সিকিউরিটি এবং ব্যবহারের সুবিধার কারণে বর্তমানে ওয়্যারলেস নেটওয়ার্কের প্রচলন বাড়ছে। এ কারণে ছোট পরিসরে ওয়্যারলেস নেটওয়ার্ক স্থাপন করাই ভালো।

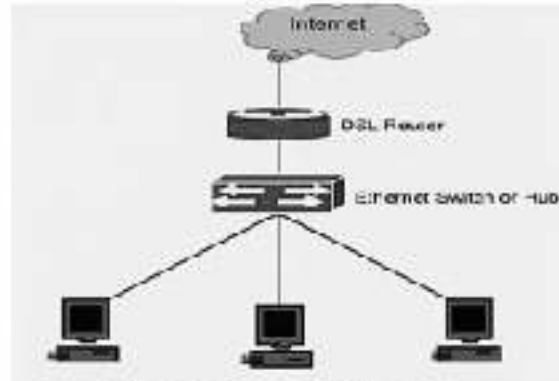
**প্রয়োজনীয় হার্ডওয়্যার :** নেটওয়ার্কিংয়ের জন্য প্রতিটি কমপিউটারে নেটওয়ার্ক অ্যাডাপ্টার (ওয়্যারড অথবা ওয়্যারলেস) থাকা সরকারি। এখনকার প্রত্যেক ল্যাপটপে বিশিষ্ট অধস্থায় ওয়্যারলেস অ্যাডাপ্টার থাকে। আলাদা করে এতে অ্যাডাপ্টার ইনস্টল করার কোনো প্রয়োজন নেই। এ ছাড়া ইথারনেট ল্যানে একাধিক কমপিউটারকে যুক্ত করার জন্য সুইচ/হাব এবং একাধিক নেটওয়ার্কের মধ্যে সংযোগের জন্য রাউটারের প্রয়োজন হয়। জরুরুপূর্ণ নেটওয়ার্কের নিরাপত্তা নিশ্চিত করার জন্য ফায়ারওয়াল হার্ডওয়্যার ব্যবহার করা হয়ে থাকে।

**রাউটার সেটআপ :** রাউটারে যদি উইন্ডোজ ৭ লোগো থাকে অথবা এর গায়ে Compatible with Windows 7 লেখা থাকে তাহলে রাউটারটি উইন্ডোজ ৭ নেটওয়ার্ক Windows Cannot Now (WCN)-এর মাধ্যমে স্বয়ংক্রিয়ভাবে সেটআপ হবে। আগের দিনে বেশিরভাগ রাউটার সেটআপ করার জন্য এর সাথে পৃথকভাবে সিডি দেওয়া হতো।

**রাউটারকে ইন্টারনেটের সাথে যুক্ত করা :** এটি একটি অপশনাল ধাপ। যদি নেটওয়ার্ককে



নেটওয়ার্ক সুইচ



নেটওয়ার্ককে রাউটারের মাধ্যমে ইন্টারনেট যুক্তকরণ



একটি ওয়্যারলেস রাউটারের নমুনা

ইন্টারনেটের সাথে যুক্ত করতে চান, তাহলে প্রথমে স্থানীয় আইএসপি থেকে একটি অ্যাকাউন্ট খুলতে হবে। আইএসপি আপনার নেটওয়ার্কের রাউটার কিভাবে তাদের সার্ভারে যুক্ত হবে সে বিষয়ে নির্দেশনা দেবে। অনেক সময় রাউটার ওয়্যারলেস সংযোগের মাধ্যমে আইএসপির সার্ভারে যুক্ত হয়। অনেক ক্ষেত্রে

ডিএসএল বা আইএসডিএন সংযোগের সাহায্যে নেটওয়ার্ককে আইএসপির সাথে যুক্ত করা হয়।

কমপিউটার ও ডিভাইসগুলোকে নেটওয়ার্কের সাথে যুক্ত করা : নেটওয়ার্ক ডিভাইসগুলোর সাথে কমপিউটারকে যুক্ত করা অথবা নেটওয়ার্ক সেটআপের কাজটি সহজ করার জন্য ডিভাইস সংগ্রহের সময় লক্ষ রাখুন, যাতে এর গায়ে Windows 7 লোগো অথবা Compatible with Windows 7 লেখা থাকে। ডিভাইসগুলো উইন্ডোজ ৭-এর সাথে কম্প্যাটিবল হলে ডিভাইস কমপিউটারের সাথে সংযুক্ত করার সাথে সাথে সেটআপ প্রক্রিয়া চালু হয়ে যাবে। এজন্য আশাশুভভাবে কোনো সফটওয়্যার রান করার প্রয়োজন হবে না।

**হোমগ্রুপ তৈরি এবং ফাইল ও প্রিন্টার শেয়ারিং চালু করা :** উইন্ডোজ ৭-এ হোম নেটওয়ার্ক সেটআপ করার পর এতে হোমগ্রুপ তৈরি করে খুব সহজেই ফাইল এবং প্রিন্টার শেয়ারের কাজটি করতে পারেন। মনে রাখতে হবে, হোমগ্রুপের সব কমপিউটার উইন্ডোজ ৭ অপারেটিং সিস্টেমের হতে হবে। তবে বিভিন্ন ভার্সনের অপারেটিং সিস্টেমের মধ্যে ফাইল ও প্রিন্টার শেয়ার করা যাবে। এজন্য সেটআপে কিছু পরিবর্তন আসতে হবে, যা পরে বিস্তারিত আলোচনা করা হয়েছে।

**কোনো ডোমেইনে কমপিউটারকে যুক্ত করা :** উইন্ডোজ ৭ চালিত কোনো কমপিউটারকে বৃহত্তর কোনো নেটওয়ার্কে ব্যবহার করতে হলে অনেক সময় একে ডোমেইনে যুক্ত করতে হয়। ডোমেইন হচ্ছে কোনো বৃহৎ নেটওয়ার্কে একই বৈশিষ্টের অবিকারী অর্থাৎ একই ধরনের কাজে নিয়োজিত এমন একাধিক কমপিউটারের সমষ্টি। প্রতিটি ডোমেইনের একটি স্বতন্ত্র নাম থাকে। ডোমেইনে যুক্ত

হওয়ার জন্য আপনাকে ওই ডোমেইনের নাম জানতে হবে এবং ডোমেইনে অনুমোদিত একটি অ্যাকাউন্ট থাকতে হবে। উইন্ডোজ ৭-এর প্রফেশনাল, অস্টিমেট এবং এন্টারপ্রাইজ ভার্সন এমনভাবে ডিজাইন করা হয়েছে যাতে খুব সহজে এবং নিরাপদে কমপিউটারগুলো ডোমেইনে যুক্ত হতে পারে।

