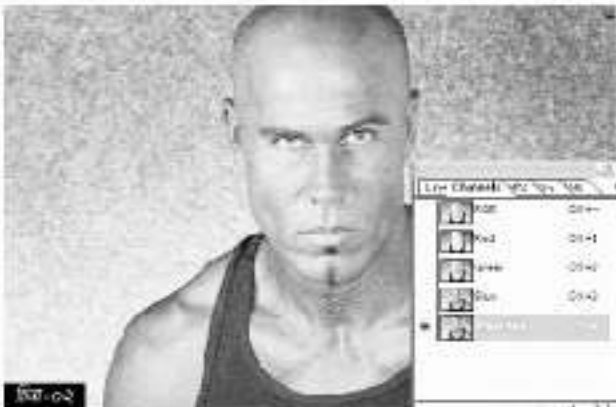


ফটো এডিটিংয়ের আধুনিক সংস্করণগুলোর সবচেয়ে বড় উপহারের একটি হলো ইমেজ ব্লেন্ডিং। সাধারণভাবে ইমেজ ব্লেন্ডিং বললে মনে হয়, শুধু একটি ছবির সাথে আরেকটি ছবির সংযোগ স্থাপন করা। ইমেজ ব্লেন্ডিংয়ের মূল ধারণা এটিই। কিন্তু শুধু ব্লেন্ডিং করে এমন অনেক এডিটের কাজ অত্যন্ত সহজে করা সম্ভব, যা এমনিতে করা অনেক কষ্টসাধ্য ব্যাপার। যেমন— কোনো প্রাকৃতিক দৃশ্যে কোনো নিগন্তের ছবি যোগ করা, কোনো কিণারের টেক্সচারকে পরিবর্তন করে দেয়া, অতিপ্রাকৃত দৃশ্য বা কোনো অবস্থায় তৈরি করা ইত্যাদি। আজকে দেখানো হবে কিভাবে ফটোশপ ব্যবহার করে ব্লেন্ডিংয়ের মাধ্যমে কোনো কিণারের টেক্সচার পরিবর্তন করা যায়।

এখানে কিণার হিসেবে একটি মডেলের ছবি ব্যবহার করা হয়েছে। প্রথমে ব্যাকগ্রাউন্ডের জন্য একটি লেয়ার কপি করুন, যাতে পরে



ব্যাকগ্রাউন্ড মুছে দিলে তা মূল ছবির কোনো ক্ষতি না করে। এবার মূল লেয়ার এবং কপি করা লেয়ারের মাঝে আরেকটি লেয়ার তৈরি করুন এবং তা কালো কালার দিয়ে ফিল করুন (চিত্র-১)। এবার মডেলের টেক্সচার পরিবর্তন করার জন্য একটি ডিসপ্লেসমেন্ট ম্যাপ ব্যবহার করা হয়েছে। এজন্য প্রথমে চ্যানেলস প্যানেলে (লেয়ারের ডান পাশে অবস্থিত) গিয়ে রু চ্যানেলটি ডুপ্লিকেট করুন (চিত্র-২)। এরপর ছবিটির কন্ট্রাস্ট পরিবর্তন করতে হবে। এখানে



সেটিং নিয়ে নেয়া হলো, শ্যাডো/হাইলিহিটস লেয়ার : শ্যাডো (amount : 8%, total width : 50%, radius 30 px), হাইলিহিটস (amount : 0%, total width : 50%, radius : 30 px), অ্যাডজাস্টমেন্ট (ক্রাইটিকেল : -৬০, মিডটোন কন্ট্রাস্ট : +১০০)। এবার কিছুটা ব্লার করা প্রয়োজন। চিত্র-৩-এর অনুসরণে একটি ব্লার ইফেক্ট প্রয়োগ করুন। এবার কন্ট্রাস্ট একটি বাড়িয়ে দিন (+৪২)। ডিসপ্লেসমেন্ট ম্যাপটি পছন্দমতো হলে তা লেভ করে উইন্ডো ক্রোজ

ইমেজ ব্লেন্ডিং যেভাবে করবেন

আহমদ ওয়াহিদ মাসুদ

করে দিন। এবার মূল ছবিতে ফিরে যান এবং রু চ্যানেল কপিটি ডিলিট করে দিন। এখন এর আর কোনো প্রয়োজন নেই।

এবার চ্যানেল প্যানেলে ফিরে যান। ফেভারিট সিলেকশন টুল ব্যবহার করে শুধু মডেলের ছবি সিলেক্ট করুন। ম্যাগিক ওয়ান্ড



টুলের 'অ্যাড টু সিলেকশন' অপন করা অবস্থায় ছবির ব্যাকগ্রাউন্ড সিলেক্ট করুন। এবার সিলেকশনটি ইনভার্ট করুন। সিলেকশন হয়ে

গেলে একটি লেয়ার মাস্ক যুক্ত করুন (লেয়ার প্যানেলের নিচে অবস্থিত)। তাহলে ব্যাকগ্রাউন্ড চলে গিয়ে তা নিচের কালো লেয়ারটি উন্মুক্ত করে দেবে (চিত্র-৪)।

এখন অন্য টেক্সচার যুক্ত করার পাশ। পছন্দমতো একটি টেক্সচার ইমেজ ডাউনলোড করে ফটোশপে ওপেন করুন। এখানে চিত্র-৫ নতুন টেক্সচার হিসেবে

ব্যবহার করা হয়েছে, যা আসলে একটি পর্শরের দেয়ালের ইমেজ। খোলা রাখতে হবে নতুন ওপেন করা টেক্সচার ইমেজের সাইজ যেন মূল ইমেজের সাইজের সাথে সামঞ্জস্যপূর্ণ হয়। সামান্য কমবেশি হলে তেমন সমস্যা হবে না, কিন্তু বেশি হলে সমস্যা হতে পারে। এবার সবচেয়ে ওপরের যে লেয়ারে মডেলের ছবি আছে তার নিচে একটি লেয়ার খুলুন এবং নতুন টেক্সচারের একটি কপি করে সেখানে পেস্ট করুন। খোলা রাখুন, এই নতুন লেয়ারটি যেনো

কালো কালারের লেয়ারের ওপরে থাকে (চিত্র-৬)। ব্যাকগ্রাউন্ড টেক্সচারের সাইজ যদি সামান্য কমবেশি হয় তাহলে কোনো সমস্যা নেই, পরে তা ঠিক করা যাবে।

এখন পর্শরের দেয়ালের যে লেয়ারটি আছে তার একটি কপি করুন এবং লেয়ার স্ট্যাকের সবার ওপরে পেস্ট করুন। এখন এডিট অপশনের ট্রান্সফর্মে গিয়ে স্কেল ফাংশনটি





চিত্র-০৭



চিত্র-০৮

ব্যবহার করে ইমেজটি রিসাইজ করতে পারেন। ইমেজ যদি ছোট থাকে তাহলে তা বড় করে দিন, যাতে তা সম্পূর্ণ ব্যাকগ্রাউন্ড ঢেকে দেয়।

এবার কন্ট্রোল বটামটি চেপে মডেলের

লোয়ারটির মাঝে ক্লিক করলে শুধু মডেলের সিলেকশন পাওয়া যাবে। এবার ডিসপ্লেস ফিল্টার প্রয়োগ করুন। ফিল্টারের সেটিং দেয়া হলো : (Horizontal scale : 10, Vertical scale 10, Displacement map : Stretch to fit, Undefined areas : Repeat edge pixels)। এখন 'ইনভার্স' সিলেক্ট করে (Shift+Ctrl+I) ডিফিল্ট বটামটি চাপুন। তাহলে শুধু মডেলের ইমেজের সাথে পাথরের টেক্সচারটি ব্লেন্ড হয়ে যাবে। অর্থাৎ মডেলের দেহটি নতুন টেক্সচারের অর্থাৎ পাথরের হয়ে যাবে।

এবার এই লেয়ারটির ব্লেন্ডিং মোডটি পরিবর্তন করে 'ওভারলে' করে দিন এবং পেছনের লেয়ারের সহিজ যদি ছোট থাকে তাহলে ট্রান্সফর্মেশন টুল ব্যবহার করে তা ঠিক করে দিন। ফলে চিত্র-৭-এর মতো একটি ইমেজ পাওয়া যাবে। এরপর লেয়ারটির ডাব্লিকট করা এবং ব্লেন্ডিং মোড পরিবর্তন করে

সফট লাইটে সিলেক্ট করুন। এই লেয়ারের কাজ হবে মডেলের পাথরের বডি ইফেক্টকে আরও সুন্দর করে তোলা। সফট লাইট লেয়ারের স্যাচুরেশন -৬০তে নিয়ে আসুন। ওভারলে

লেয়ারের স্যাচুরেশনও কমিয়ে আনুন -৬০ এ। এবার ইমেজটির টোনকে এডিট করতে হবে। মডেলের লেয়ারের ডিক ওপরেই আরেকটি ছিউ/স্যাচুরেশন লেয়ার তৈরি করুন এবং স্যাচুরেশন -৪৫ এ নিয়ে আসুন। ডিসপ্লেসমেন্ট টুল ব্যবহার করতে স্টোন-ম্যান লেয়ারে সামান্য স্ট্রেচ পড়তে পারে। যদি পরে তাহলে প্রথমে স্টোন-ম্যান লেয়ারটি সিলেক্ট করুন। এবার হিলিং ব্রাশ টুল সিলেক্ট করে মডেলের চোখ, মুখের আশপাশের ফেইসে স্ট্রেচ পড়েনি সেখান থেকে স্যাটুপল দিন এবং এর মাধ্যমে মডেলের স্ট্রেচগুলো মুছে ফেলুন।

ব্লেন্ডিংয়ের সব কাজই শেষ। এখন শুধু একটি জিনিস এডিট করা বাকি আছে, তা হলো মডেলের ইমেজে কিছু শ্যাডো দেয়া। বার্ন টুল সিলেক্ট করুন এবং মডেলের ইমেজের বাম অর্থাৎ কাঁধ, মাথা এবং পুরো বডি'র পাশ দিয়ে বার্ন টুল ব্যবহার করুন। বার্ন টুলের সেটিং হলো- ব্রাশ : ৫০০, বেঞ্জ : মিডটোন, এক্সপোজার : ৪৭%। ফাইনাল ইমেজটি চিত্র-৮-এর মতো হবে।

বর্তমানের বিভিন্ন জগাঘাট ব্লেন্ডিং ব্যবহার করা হয়। যেমন- বিভিন্ন পোসটার ডিজাইন, মুক্তি তৈরি, গেম এবং অ্যানিমেশন ইত্যাদি। তাই ব্লেন্ডিং ঠিকমতো করতে পারলে অনেক ধরনের জটিল এডিটের কাজ অনেক সহজে করা সম্ভব হবে।

ফিডব্যাক : wahid_creamst@yahoo.com