

আউটসোর্সিং কাজ করে আয় করার ওপর প্রশিক্ষণভিত্তিক এই ধারাবাহিক লেখার ৯ম পর্বে ড্রিমওয়েভার দিয়ে সহজে ওয়েবসাইট তৈরি করার কৌশল দেখানো হয়েছে।



চিত্র-০১

আমরা যেহেতু আন্তর্জাতিক ব্যবসায় করতে যাচ্ছি, সেহেতু আমাদের জানতে হবে সহজে কীভাবে একটি ওয়েবসাইট তৈরি করা যায়। কারণ, আমাদের নিজের একটি ই-কমার্স সাইট লাগবে। মনে রাখবেন, ই-কমার্স সাইট তৈরি করা কঠিন কিছু নয়। আমরা যে কাজগুলোর দক্ষতা অর্জন করছি, তা আমাদের নিজেরই বিক্রি করতে হবে এবং শিখব কীভাবে খুব দ্রুত ত্রুটি প্যাওয়া যায় ও ওয়েবসাইট তৈরি করা যাবে এবং সেই সাইটকে বিন সার্ভারে আপলোড করে তা বিশ্ববাসীর সামনে তুলে ধরবেন।

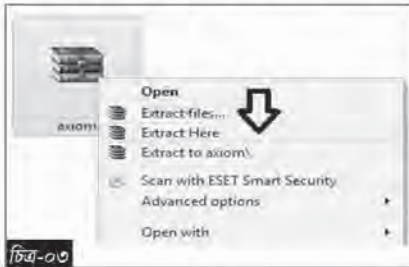
এখানে ধাপগুলো অনুসরণ করে যান। আপনি নিজেই একটি সুন্দর ওয়েবসাইট তৈরি করতে পারবেন। ওয়েবসাইট তৈরি করতে আপনার কমপিউটারে দরকার— ড্রিমওয়েভার সফটওয়্যার, উইনরার সফটওয়্যার, ইন্টারনেট কানেকশন, মজিলা ফায়ারফক্স ব্রাউজার ও ফাইলজিলা সফটওয়্যার।

আপনার কমপিউটারের ডেস্কটপে একটি ফোল্ডার তৈরি করুন www নামে। এবার মজিলা ফায়ারফক্স ওপেন করে google.com-এ গিয়ে free css template লিখে সার্চ দিন। অথবা freesstemplates.org/css-templates-এ যান এবং যে টেম্পলেটটি পছন্দ হয়, সেটি ডাউনলোড করুন।



চিত্র-০২

এবার ওই জিপ ফাইলটিকে www ফোল্ডারে নিয়ে ডান মাউস বাটনে ক্লিক করে Extract Here-এ ক্লিক করুন। জিপ ফাইলটি আনজিপ হয়ে একই নামে একটি ফোল্ডার হবে। ফোল্ডারটি ওপেন করে ভেতরের ফাইলগুলোকে কাট করে www ফোল্ডারের ভেতর পেস্ট করুন। এবার জিপ ফাইল এবং ফোল্ডারটি ডিলিট করে দিন। www ফোল্ডারের ভেতর index.html ফাইলটি মজিলা ফায়ারফক্স দিয়ে ওপেন করুন। এটিই ওয়েবসাইটের প্রথম ফাইল। এই একটি ফাইল থেকেই পুরো ওয়েবসাইট তৈরি করতে পারবেন।



চিত্র-০৩

আমরা ফ্রি টেম্পলেট থেকে শুধু page structure নেব, বাকি সব অর্থাৎ text, image, videos, header, title, navigation bar অনুযায়ী পরিবর্তন করে নেব।

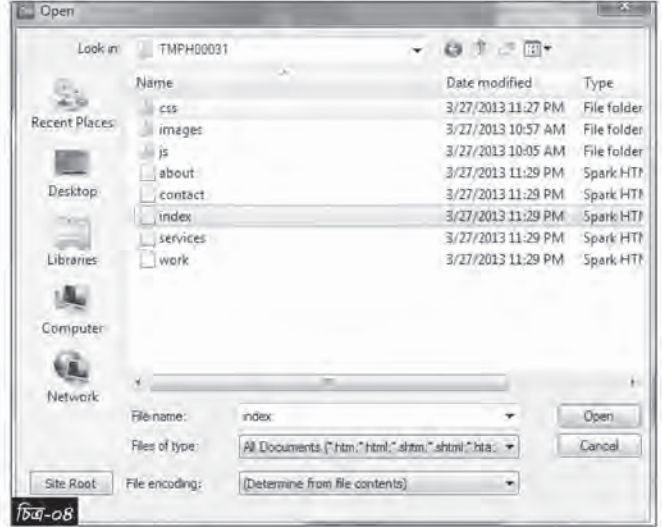
টেক্সট পরিবর্তন

ড্রিমওয়েভারে index.html-এর টেক্সটগুলো সিলেক্ট করুন এবং কিবোর্ড থেকে ডিলিট বাটন চাপলে সিলেক্ট করা লেখাগুলো মুছে যাবে। এবার ফাঁকা স্থানে আপনার প্রয়োজনীয় লেখা টাইপ করুন।

ইন্টারনেটে আয়ের অনেক পথ

পর্ব-৯

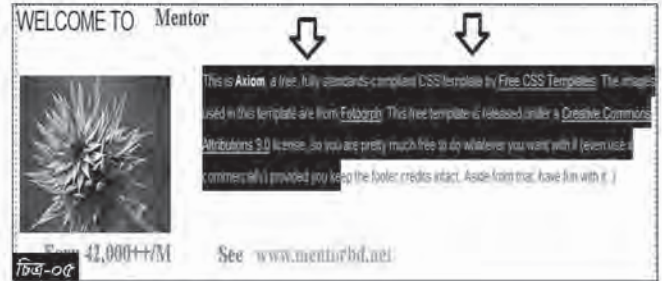
ইঞ্জিনিয়ার নাহিদ মিথুন



চিত্র-০৪

হাইপারলিঙ্ক দেয়া

যেকোনো লেখা সিলেক্ট করে লিঙ্ক বক্সে <http://www.mentorbd.net/> লিখুন। এর ফলে ওই লেখাটি হাইপারলিঙ্ক হয়ে যাবে।



চিত্র-০৫

টেক্সট মডিফাই করা



চিত্র-০৬

ওয়েবপেজের লেখা মডিফাই করা অর্থাৎ font size, bold, italic, font color, bullet, numbering, paragraph, hyperlink করার জন্য ড্রিমওয়েভারের নিচের দিকের প্রোপার্টিজ অংশ ব্যবহার করুন।

মনে রাখবেন, লেখার যে অংশটুকু পরিবর্তন করতে চান, সেই অংশটুকু সিলেক্ট করে নিতে হবে।

ওয়েবপেজে ইমেজ ব্যবহার

যে ইমেজটি ওয়েবপেজে ব্যবহার করতে চান, প্রথমে সেই ইমেজটিকে www-এর ভেতরে ইমেজ নামের ফোল্ডারে রাখুন। এবার আপনার ওয়েবপেজের যেখানে ইমেজ দিতে চান, সেখানে কার্সরটি রাখুন। এবার

ড্রিমওয়েভারের ওপরের দিকে insert→image-এ ক্লিক করে ইমেজ ফোল্ডার থেকে নির্দিষ্ট ইমেজ সিলেক্ট করে Ok বাটনে ক্লিক করুন।



চিত্র-০৭

এবার ইমেজটি সাইজ, লিঙ্ক ইত্যাদি পরিবর্তন করতে চাইলে ইমেজটি সিলেক্ট করলে সাথে সাথে ইমেজ পরিবর্তনের প্রোপার্টিজ নিচের দিকে চলে আসবে। এখান থেকে ইচ্ছেমতো ইমেজটিকে

পরিবর্তন করতে পারবেন।

ওয়েবপেজে ভিডিও দেয়া

আপনার ওয়েবসাইটে ভিডিও দেয়ার জন্য যেকোনো ভিডিও সাইটে, যেমন youtube.com এ গিয়ে নির্দিষ্ট ভিডিও সিলেক্ট করে শেয়ার বাটনে ক্লিক করে embed বাটনে ক্লিক করুন। যে embed code পাওয়া যাবে সেটি কপি করুন।

এবার ড্রিমওয়েভারে আপনার ওয়েবপেজের যেখানে আপনি ভিডিও দিতে চান, সেখানে কার্সর রেখে লিখুন videos here (যেকোনো কিছু লিখতে পারেন জায়গাটি চিহ্নিত করার জন্য)। এবার ওই লেখাটিকে সিলেক্ট করে



চিত্র-০৮

split ট্যাবে ক্লিক করলে উপরে ওয়েবপেজটির code view দেখতে পাবেন। কোড অংশে videos here লেখাটি মুছে দিয়ে embed codeটি পেস্ট করুন।

পেজটি সেভ করে F12 চাপুন। ড্রিমওয়েভারে যে ওয়েবপেজটি এডিট করছিলেন

সেটি মজিলা ফায়ারফক্সে ওপেন হবে। আপনার তৈরি করা ওয়েবপেজটি ভিডিওসহ দেখতে পারবেন।

নেভিগেশন বার ও পেজ বাড়াণো

www ফোল্ডারটি ওপেন করুন। index.html fileটি কপি করে একাধিকবার পেস্ট করে ইচ্ছেমতো নাম দিন, নামের মধ্যে কোনো স্পেস থাকা যাবে না।

এবার ড্রিমওয়েভার সফটওয়্যারটি রান করুন। File@Open-এ ক্লিক করে www ফোল্ডার থেকে index.html ফাইলটি ওপেন করুন। এবার site navigation বাটন Home-কে সিলেক্ট করে নিচে Link Box-এ index.html লিখুন। ছবি অনুযায়ী Blog বাটন সিলেক্ট করে নিচে Link box-এ blog.html লিখুন (ফাইলের নাম অনুযায়ী)।

এভাবে প্রতিটি ওয়েবপেজকে ড্রিমওয়েভার দিয়ে ওপেন করে নেভিগেশন লিঙ্কের সাথে নির্দিষ্ট ফাইলকে লিঙ্ক করুন। এবার যে পেজে যে তথ্য দিতে চান, সেই পেজটিকে ড্রিমওয়েভার দিয়ে ওপেন করে ওপরের নিয়ম অনুযায়ী মডিফাই করুন। আপনার ওয়েবসাইটটি তৈরি হয়ে গেল।

ওয়েবসাইট হোস্ট করা

আপনার ওয়েবসাইটটি বিন সার্ভারে হোস্ট করতে হবে। এজন্য যে বিষয়গুলো দরকার তা হলো- ডোমেইন রেজিস্ট্রেশন, হোস্টিং কেনা, এফটিপি/ক্যাপনেল ডিটেইলস- ক. হোস্ট আইপি/হোস্ট নেম, খ. ইউজার নেম, গ. পাসওয়ার্ড ও ঘ. পোর্ট নাম্বার (বাই ডিফল্ট ২১)।

এবার মজিলা সফটওয়্যারটি রান করুন। Host ip/Host Name, Username, Password, Port Number (by default 21) দিয়ে Quick Connect বাটনে ক্লিক করুন।

বাম পাশের উইন্ডোটি আপনার কমপিউটারের ফাইল দেখাবে এবং ডান পাশের উইন্ডোটি ওয়েব সার্ভারের ফাইল দেখাবে।

মজিলা সফটওয়্যারের বাম পাশ থেকে www ফোল্ডারটি ওপেন করুন এবং সব ফাইল সিলেক্ট করে এর ওপর ডান বাটন ক্লিক করুন এবং আপলোডে ক্লিক করলে আপনার কমপিউটার থেকে আপনার তৈরি করা ওয়েবসাইটটি ওয়েব সার্ভারে আপলোড হয়ে যাবে। এবার যে মজিলা ফায়ারফক্স ওপেন করেছিলেন এবং যে ডোমেইনটি আপনি রেজিস্ট্রেশন করেছিলেন সেই নামটি দিয়ে ব্রাউজ করলে আপনার ওয়েবসাইটটি দেখতে পারবেন। (চলবে)

ক্লায়েন্ট-সার্ভার নেটওয়ার্কিং

(৬৩ পৃষ্ঠার পর)

সিস্টেমের মধ্যে রয়েছে উইন্ডোজ সার্ভার ২০০৮। হাল আমলে অবশ্য উইন্ডোজ সার্ভার ২০১২ চালু হয়েছে। যেমন- আমাদের সার্ভারে উইন্ডোজ সার্ভার ২০০৮ ইনস্টল করা আছে।



চিত্র-৪ : সার্ভারের নাম নির্ধারণ অপশন

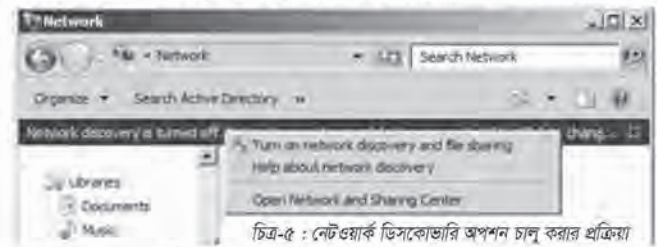
উইন্ডোজ সার্ভার ২০০৮ (রিলিজ ২)-এ রয়েছে Initial Configuration Tasks নামের উইন্ডো, যার সাহায্যে সার্ভারের মৌলিক বা রুটিন অপারেশনগুলো সম্পন্ন করতে পারেন। সার্ভার চালু হওয়ার পরপরই এ উইন্ডোটি আপনার সামনে আসবে। যদি আপনি উইন্ডোটি ক্লিনে না দেখতে পান, তাহলে Start → Run-এ গিয়ে oobe টাইপ করে Enter চাপুন। সার্ভার কনফিগারেশন বা অপারেশনের আগে একে অবশ্যই

ইন্টারনেটের সাথে যুক্ত করতে হবে এবং নেটওয়ার্কের চাহিদার প্রেক্ষিতে একে ডোমেইন কন্ট্রোলার হিসেবে কনফিগার করে নিতে হবে।

প্রতিটি সার্ভারেরই কিছু মৌলিক সেটিং বা কনফিগারেশন রয়েছে, যা আপনি নিজেই করতে পারেন। এজন্য বিশেষজ্ঞের শরণাপন্ন হওয়ার প্রয়োজন নেই। এবার সে ধরনের কিছু সার্ভার সেটিং নিয়ে এখানে আলোচনা করা হলো :

ক. সার্ভার নেম : নেটওয়ার্কের সদস্য এমন প্রতিটি কমপিউটারের একটি সুনির্দিষ্ট নাম থাকতে হয়। সার্ভার অপারেটিং সিস্টেম ইনস্টল করার সময় একটি ডিফল্ট নেম সার্ভারের জন্য নির্ধারণ করা হয়, যা আপনি গ্রহণ করতে পারেন অথবা তা পরিবর্তন করতে পারেন। কোনো কোনো সার্ভার অপারেটিং সিস্টেম অবশ্য ইনস্টলেশনের সময়ই সার্ভারের নাম নির্দিষ্ট করে এন্ট্রি দেয়ার সুযোগ দেয়। উইন্ডোজ সার্ভার ২০০৮-এ সার্ভারের নাম পরিবর্তনের জন্য Initial Configuration Tasks উইন্ডোতে গিয়ে Provide Computer Name and Domain অপশনে ক্লিক করুন। এবার Computer Name প্রোপার্টি পেজে Change-এ ক্লিক করুন। এখানে সার্ভারের নাম এবং সার্ভারকে যদি নেটওয়ার্কে বিদ্যমান কোনো ডোমেইনের সদস্য হিসেবে অন্তর্ভুক্ত করতে চান, সেটি নির্ধারণ করে দিন।

খ. নেটওয়ার্ক ডিসকোভারি : যদি কোনো কমপিউটারের নেটওয়ার্ক ডিসকোভারি অপশন চালু করে দিলে এ কমপিউটারটিকে নেটওয়ার্কের অন্যান্য কমপিউটার শনাক্ত করতে পারবে। অপশনটি সক্রিয় করার জন্য প্রথমে উইন্ডোজ এক্সপ্লোরার চালু করে এরপর Network-এ ক্লিক করুন। এ



চিত্র-৫ : নেটওয়ার্ক ডিসকোভারি অপশন চালু করার প্রক্রিয়া

পর্যায়ে টুলবারের নিচে 'Network discovery is turned off...' মেসেজটি দেখা যাবে। এবার মেসেজটিতে ক্লিক করে 'Turn on network discovery and file sharing' অপশনটি সিলেক্ট করুন।

এখন আপনার সামনে দুটো অপশনসহ একটি মেসেজ বক্স আসবে। এখানে Yes, turn on network discovery বাটনে ক্লিক করলে নেটওয়ার্ক ডিসকোভারি চালু হয়ে যাবে। একই নেটওয়ার্কে অভিন্ন রাউটারের আওতাভুক্ত অন্যান্য কমপিউটারে যদি অপশনটি চালু করা থাকে, তাহলে সেগুলোর নাম উইন্ডোজ এক্সপ্লোরারের নেটওয়ার্ক নোডে দেখা যাবে। এভাবে উইন্ডোজ সার্ভার ২০০৮ (রিলিজ ২)-এর Initial Configuration Tasks নামে উইন্ডোর সাহায্যে সার্ভারের বিভিন্ন কনফিগারেশনের কাজগুলো করতে পারেন