

# ইন্টারনেটে আয়ের অনেক পথ

১৪ পর্ব

ইঞ্জিনিয়ার নাহিদ মিথুন

আউটসোর্সিং করে আয় করার ওপর প্রশিক্ষণভিত্তিক ধারাবাহিক লেখার ১৪তম পর্বে একদিনে লোগো ডিজাইন/ব্যানার ডিজাইন করা দেখানো হয়েছে।

প্রথমে স্টুডিও প্রো সফটওয়্যারটি চালু করুন।

একটি ব্ল্যাক ডকুমেন্ট নিন। ক্যানভাস মেনু থেকে প্রয়োজন অনুযায়ী ব্যানারের সাইজ ঠিক করে নিন। যেমন- ১১০০ পিক্সেল বাই ৩০০ পিক্সেল নিন। তবে এই সাইজ পরেও পরিবর্তন করা যাবে।

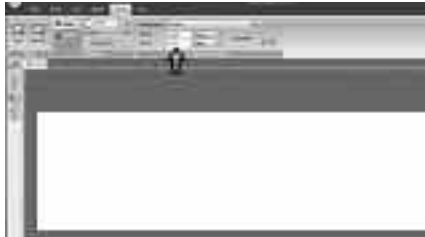
চিত্রে দেখুন, যেখান থেকে ব্যানার সাইজ ঠিক করতে হবে।



এবার ব্যানারের ব্যাকগ্রাউন্ড রং নির্বাচনের জন্য প্রথমে একটি রয়াল্টিপুলার নিন। রয়াল্টিপুলারটি টেনে ব্যানারের সাইজ অনুযায়ী নির্ধারণ করুন।

রয়াল্টিপুলারটি এমনভাবে টেনে সেট করবেন, যাতে ব্যাকগ্রাউন্ড দেখা না যায়।

নিচের চিত্রটি দেখুন।



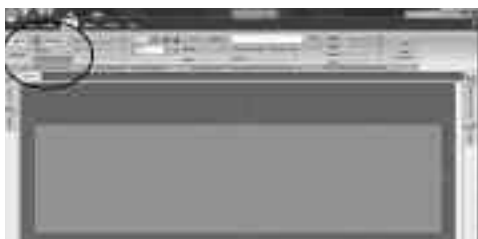
রয়াল্টিপুলারটির রং নির্ধারণ করুন, যা হবে ব্যাকগ্রাউন্ডের রং। নিচের চিত্রটি দেখুন।

ইচ্ছেমতো ব্যাকগ্রাউন্ড রং দিয়ে এবার পছন্দমতো

ইফেক্ট দিতে ইফেক্ট মেনুতে ক্লিক করুন। এরপর আপনার ইফেক্ট অ্যাডজাস্ট করুন।

নিচের চিত্রটি

দেখুন।



এবার আপনার ওয়েবসাইটের ব্যানারে কোনো ইমেজ ব্যবহার করতে চাইলে তা ইনসার্ট মেনুতে গিয়ে পিকচারে ক্লিক করে

ইমেজ ইনসার্ট করুন। মাউস দিয়ে টেনে ইমেজটিকে নির্দিষ্ট স্থানে স্থাপন করুন।

এবার ইমেজটিকে পছন্দমতো ইফেক্ট দিতে ইফেক্ট মেনুতে ক্লিক

করুন। এরপর আপনার ইফেক্ট অ্যাডজাস্ট করুন।

এবার প্রথমে একটি রয়াল্টিপুলার নিন। রয়াল্টিপুলারটিকে কালো রং দিয়ে পূরণ করুন। রয়াল্টিপুলারটিকে 'আউটার গ্লো' ইফেক্ট দিন ও সাইডার টেনে ইফেক্ট নির্ধারণ করুন।

নিচের চিত্র অনুযায়ী ড্রপ-স্যাডো ইফেক্ট দিন। এর জন্য 'ড্রপ-স্যাডো' মেনুটি ব্যবহার করুন। ১, ২, ৩, ৪, ৫, ৬ ব্যবহার করে সাইডার টেনে ইফেক্ট নির্ধারণ করুন।



এবার নিচের ইমেজটির ইফেক্ট লক্ষ করুন।



এবার ব্যানারে টেক্সট ইনসার্ট করার জন্য বাম পাশের মেনু ট্যাগলাইন থেকে প্রথমে ট্যাগলাইন নিন এবং এর ওপর ডাবল ক্লিক করে টেক্সট এডিট করুন, যদি বাংলা টেক্সট দিতে চান তবে বাংলা টাইপ করুন।

প্রয়োজনে টেক্সটকে ডেকোরেশন করুন ইফেক্ট মেনু, অ্যাডভান্স মেনু ও কালার মেনু ব্যবহার করে। কালো রয়াল্টিপুলারটির ওপর টেক্সট স্থাপন করার জন্য টেক্সটের রং সাদা দিন।

এবার ব্যানারটির বাম পাশে স্থাপনের জন্য এই সফটওয়্যার দিয়েই তৈরি করা আরেকটি ইমেজ ইনসার্ট করুন।

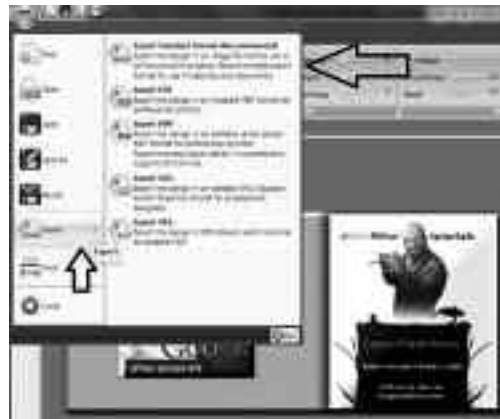
এর ইনসার্ট মেনুতে গিয়ে পিকচারে ক্লিক করে ইমেজ ইনসার্ট করুন। মাউস দিয়ে টেনে ইমেজটিকে নির্দিষ্ট স্থানে স্থাপন করুন। বিভেল ইফেক্ট দিন।

এবার শিখুন আপনার প্রজেক্টটিকে এক্সপোর্ট করা।

নিচের ছবি অনুযায়ী ফাইল → এক্সপোর্ট → এরপর আপনার প্রয়োজনীয় ফরম্যাট অনুযায়ী সেভ করুন।

অন্যান্য গ্রাফিক্স ডিজাইন সফটওয়্যার দিয়ে কাজ করতে চাইলে এসভিজি ফরম্যাটে সেভ করুন।

নিচের চিত্রটি দেখুন।



অপশনগুলো দেখানোর জন্য সাধারণ একটি ব্যানার তৈরি দেখানো হয়েছে। সুন্দর ব্যানার তৈরির জন্য নিজের মতো গুঁছিয়ে নেবেন। (চলবে)

ফিডব্যাক : [mentorsystems@gmail.com](mailto:mentorsystems@gmail.com)